

سرطان القولون و المستقيم



من يصيب؟

تزيد الإصابة بنسبة 90% بعد
سن 50 لدى الجنسين

ماهو؟

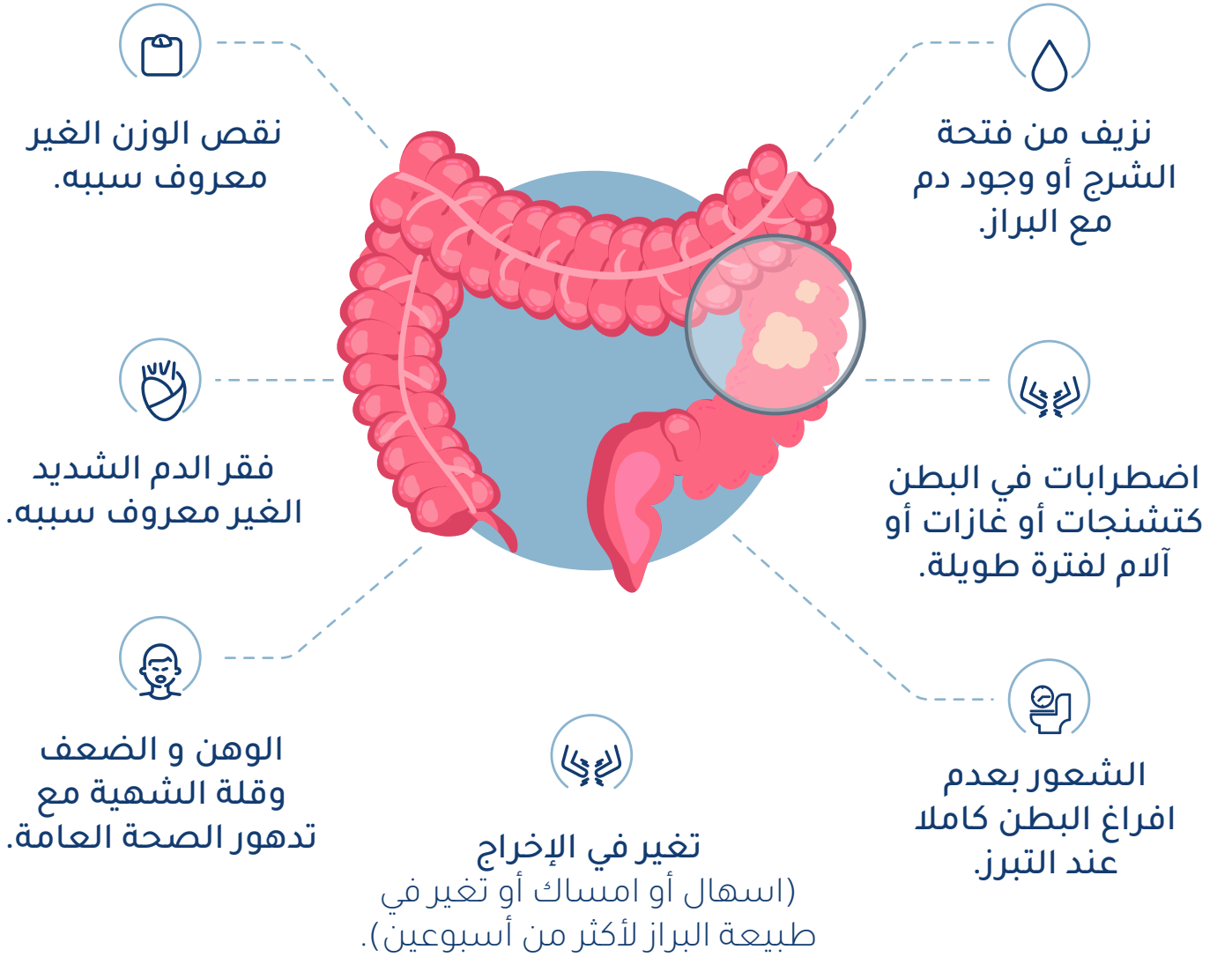
هو سرطان يصيب الجزء السفلي
من الجهاز الهضمي للإنسان
وتشمل القولون والمستقيم

كيف يبدأ؟

بزوائد لحمية في الجدار الداخلي للقولون
أو المستقيم وتنمو ببطء على مدى 5 إلى
10 سنوات ليتحول جزء منها مع مرور
الوقت إلى أورام سرطاني



الأعراض المبكرة



كيف أمتنع الإصابة؟



زيارة الطبيب عند ملاحظة
أي تغيرات غير طبيعية



الفحص الدوري مرة
كل سنة



الحفاظ على وزن صحي



الإقلاع عن التدخين



تناول الغذاء الصحي
الغني بالألياف

ماهي عوامل الإصابة؟



التهاب الامعاء المزمن
مثل التقرحي و كرون



تاريخ عائلي



مرض السكري
والسمنة المفرط



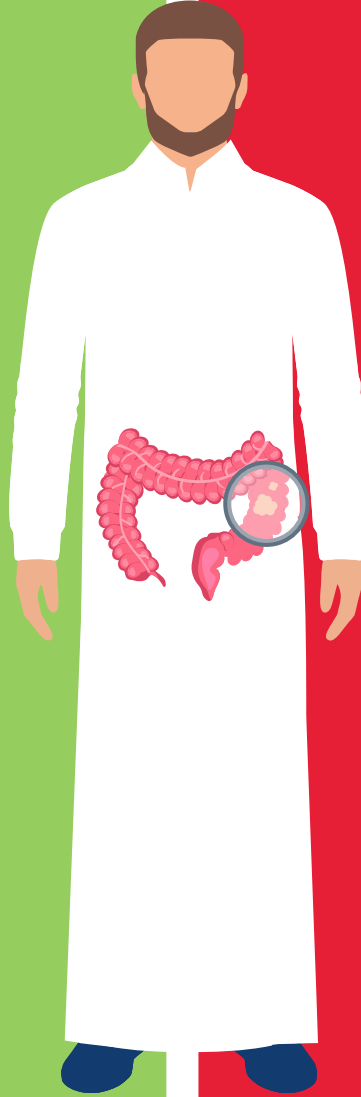
قلة الأنشطة الرياضية



الإصابة الشخصية
بالزوائد اللحمية



كثرة الدهون واللحوم
الحمراء والمصنعة



برنامج الكشف المبكر عن سرطان القولون والمستقيم في المملكة

أهدافه

تخفيف العبء المادي
على المنظومة
الصحية وعلى المريض



تقليل حالات
الوفيات



تقليل أعداد
المصابين



تحسين نمط
الحياة للمرضى



رفع نسب
نجاح العلاج



الفئة المستهدفة :

الأشخاص ذوي **الخطورة
المرتفعة** للإصابة:

الإصابة بالزوائد اللحمية



وجود إصابة سابقة أو تاريخ
عائلي بالمرض



الإصابة بمرض كرون أو التهاب
الأمعاء التقرحي



التعرض لعلاج اشعاعي خلال
فترة الطفولة



الإصابة بمتلازمة اللحميات
الغددية العائلية.



الأشخاص ذوي **الخطورة
المتوسطة** للإصابة:

العمر (45 - 75 سنة)



من الذكور والإناث

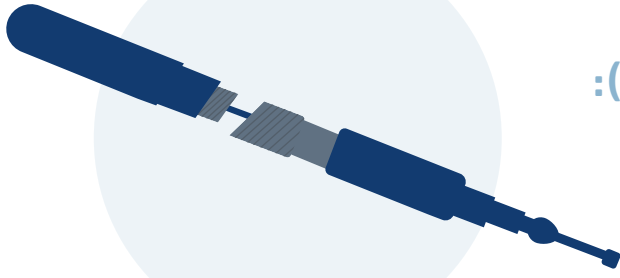


أنواع فحوصات الكشف المبكر

اختبار الدم

فحص البراز المناعي الكيميائي (FIT Test):

للأشخاص ذوي الخطورة المعتدلة
للإصابة (45 -75 سنة).

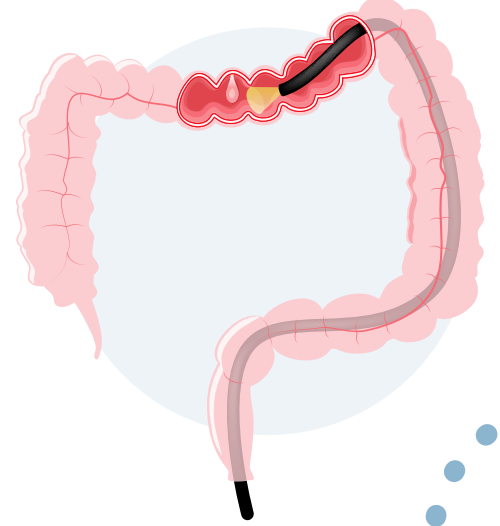


المنظار الكلي للمستقيم (colonoscopy):

للأشخاص ذوي الخطورة المرتفعة.



أصحاب النتائج الإيجابية في فحص البراز
المناعي الكيميائي (FIT test).



شروط الكشف:

سعودي الجنسية



العمر من 45 - 75 سنة
لذوي الخطورة المتوسطة



لكل الأعمار لذوي الخطورة
المرتفعة



موانع إجراء فحص البراز الكيميائي المناعي (FIT test):



وجود دم أو
صديد بالبول



فترة الحيض
لدى السيدات



(وجود نزيف من
البواسير)

متى؟

يتم الكشف

سنوياً: للأشخاص ذوي الخطورة
المتوسطة للإصابة.



أين؟

تتوفر الخدمة:

مراكز الرعاية الصحية الأولية في مختلف
مناطق المملكة.



اضغط هنا لقائمة مراكز الفحص
المبكر لسرطان القولون والمستقيم



يوجد أنبوبان لأخذ العينة

• الوردى لليوم الأول

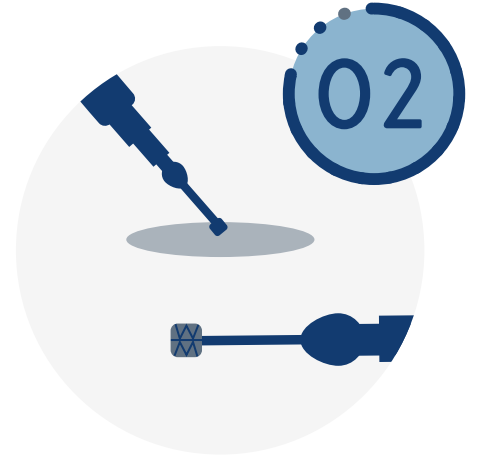
• الأصفر اليوم الثاني

- قم بفتح رقعة التعريف واملأها بالاسم والمعلومات الأخرى المطلوبة
- لف الغلاف ثم اسحبه للخارج



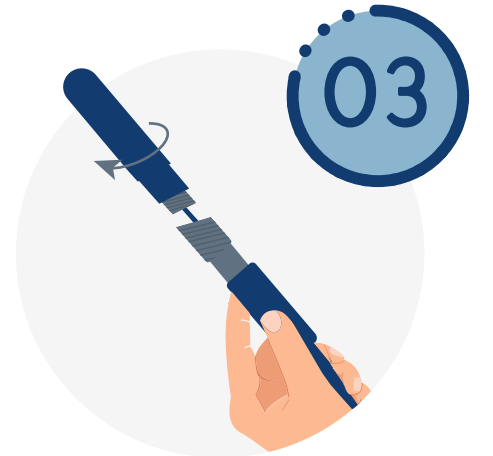
أخذش سطح البراز

- أخذش سطح البراز برفق باستخدام الفرشاة أعلى أنبوب أخذ العينات
- الكمية المطلوبة صغيرة وهي كافية للاختبار كما مشار بالصورة



امسك من هنا

- أدخل الفرشاة و أدرها حتى تتوقف
- ضع الأنبوب في الكيس البلاستيكي المرفق
- تحفظ العينة في الثلاجة بحرارة (2-8 درجة مئوية) لحين تسليمها للمختبر



لاتدخل الفرشاة بقوة
لاتفتح الأنبوب مرة أخرى بعد الإغلاق

تحذير ⚠

مسار المراجع:



هل أعجبك هذا الملف؟

هنا تجد المزيد



@LiveWellMOH



@LiveWellMOH



@LiveWell