



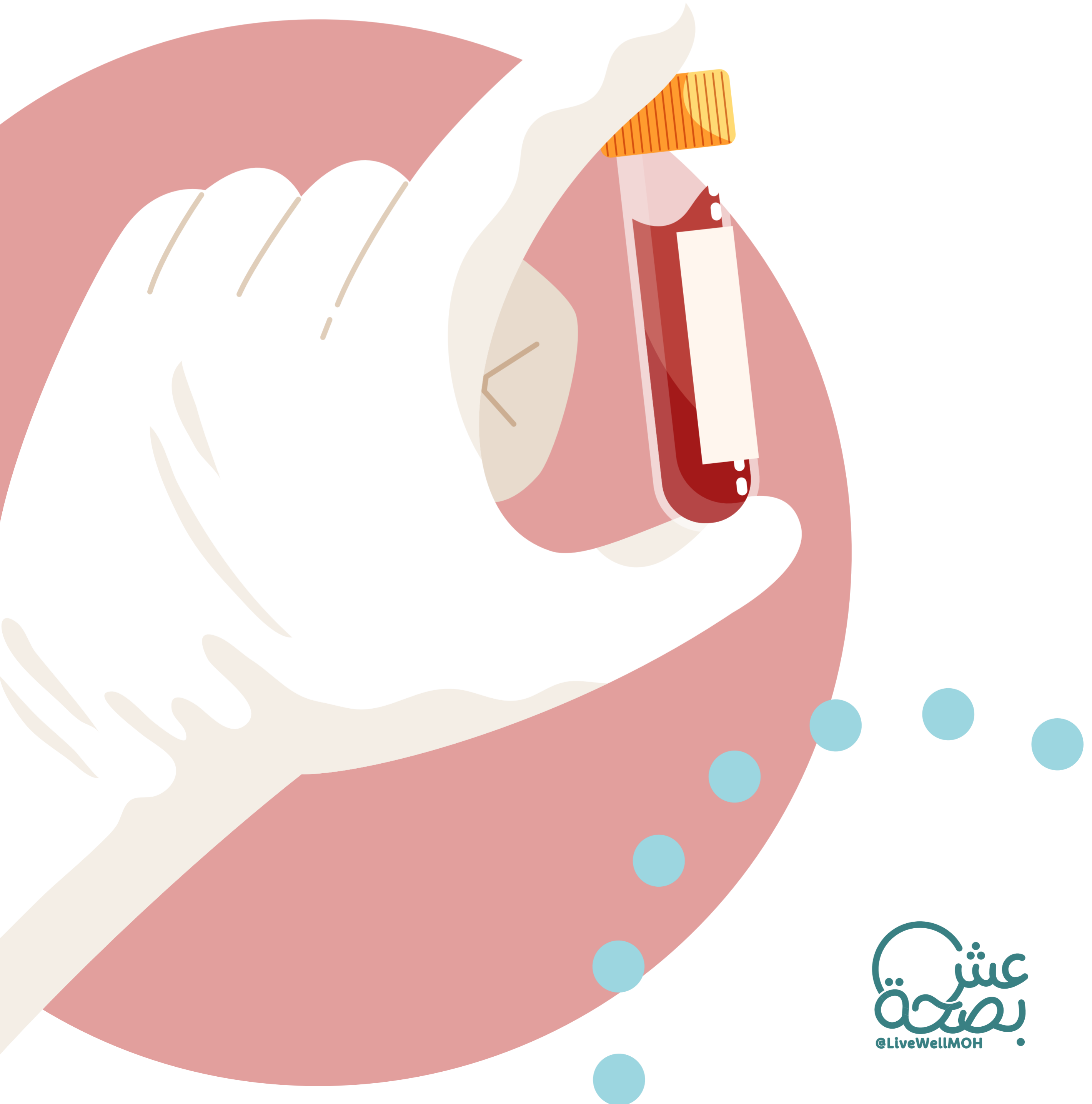
وزارة الصحة
Ministry of Health

سرطان الدم



ماهو؟

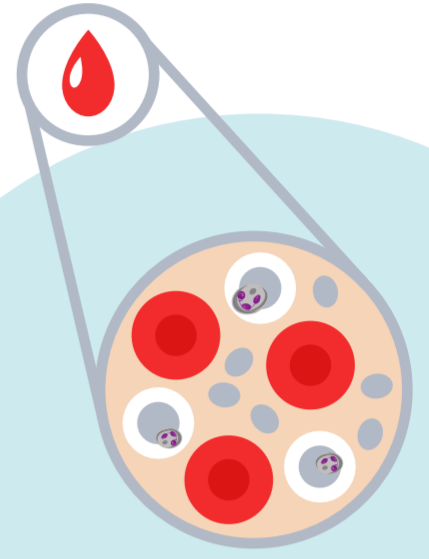
يحدث السرطان بسبب خلل في نمو و سلوك الخلايا والتي تؤثر على إنتاج خلايا الدم ووظيفتها. ففي الجسم السليم يتم إنتاج خلايا دم بيضاء جديدة بانتظام لتحل محل الخلايا القديمة و يؤدي الإنتاج المفرط لخلايا الدم البيضاء في نخاع العظام إلى الإصابة بسرطان الدم.



ماهي أنواعه؟

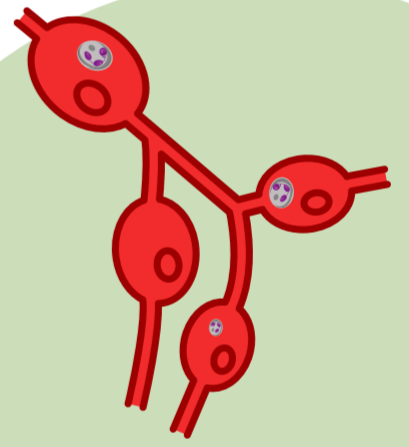
هناك ثلاثة أنواع أساسية من سرطان الدم:

اللوكيميا



يصيب خلايا الدم البيضاء أو الخلايا التي تتحول لخلايا دم بيضاء و فيه تمنع خلايا الدم البيضاء من محاربة الالتهابات في الجسم و قد يكون حادًا (سريع النمو) أو مزمنًا (بطيء النمو)، ويؤثر على الخلايا الليمفاوية (سرطان الدم الليمفاوي) أو الخلايا المناعية الأخرى (سرطان الدم النخاعي). ويعد أكثر أنواع سرطان الدم شيوعًا للأطفال دون سن ١٥ عامًا.

سرطان الغدد الليمفاوية



يصيب الجهاز الليمفاوي (جزء مهم من الجهاز المناعي)، وخاصة العقد الليمفاوية وهو يؤثر على نوع من خلايا الدم البيضاء يسمى الخلايا الليمفاوية. و أكثر أنواعه شيوعاً هو سرطان الغدد الليمفاوية هودجكين و يُطلق على جميع الأنواع الأخرى سرطان الغدد الليمفاوية اللاهودجكينية. و ينتشر لدى البالغين، حيث يمثل أكثر من نصف حالات سرطان الدم التي تم تشخيصها.

المايلوما



هو سرطان خلايا البلازما ، وهي خلايا ليمفاوية تصنع أجسامًا مضادة للحماية من العدوى. يؤثر المايلوما على جهاز المناعة في الجسم ، مما يجعله عرضة للعدوى.

ماهي عوامل خطر الإصابة به؟

عوامل الخطر لسرطان الدم ليست مفهومة تمامًا ، و يعتقد بأن سرطانات الدم تتطور من مجموعة من:

العوامل
البيئية



العوامل
الوراثية



ووجد أن العوامل التالية تزيد من خطر الإصابة ببعض أنواع سرطانات الدم:

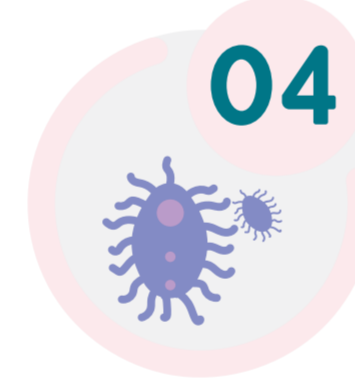
التعرض
للإشعاع



التدخين



الإصابة بفيروس
إبشتاين بار



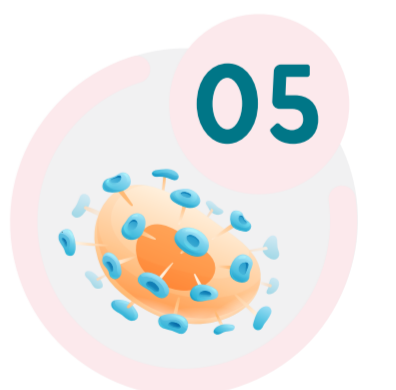
التعرض للمواد
الكيميائية مثل البنزين



الإصابة بعدوى
سرطان الغدد
الليمفاوية للخلايا
البشرية / سرطان الدم



الإصابة بفيروس
نقص المناعة
البشرية



ماهي أعراضه؟

تختلف أعراضه بحسب نوع سرطان الدم، و تشمل:

كدمات أو نزيف
غير مبرر



فقدان الوزن
الغير مبرر



التعرق الليلي
المفرط



ضيق
التنفس



ارتفاع درجة الحرارة
الغير مبرر



الالتهابات المستمرة
أو المتكررة أو
الشديدة



ألم في العظام أو
المفاصل أو البطن



طفح جلدي أو
حكة غير مبررة



شحوب البشرة
بشكل غير عادي



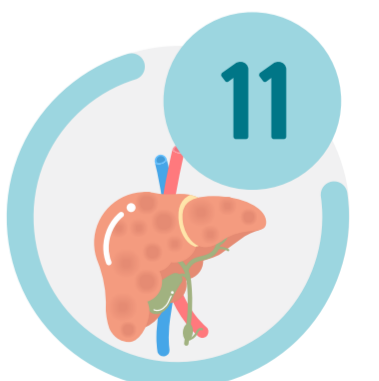
التعب الذي لا يتحسن
بالراحة أو النوم



ويمكن أن يحدث فقر
الدم في بعض
سرطانات الدم



تورم الغدد الليمفاوية
والكبد والطحال



مامدى انتشاره؟

سرطان الغدد الليمفاوية اللاهودجكينية:

في العالم

11 أكثر السرطانات انتشاراً بمعدل:


259 793
وفاة


544 352
إصابة



في السعودية

5 أكثر السرطانات انتشاراً بمعدل:




827
وفاة


1698
إصابة

حالات الإصابة خلال الأعوام 5 الماضية
5566 حالة

في عام 2020 م

مامدى انتشاره؟

سرطان الدم (اللوكيميا):

في العالم

13 أكثر السرطانات انتشاراً بمعدل:



311 594
وفاة



474 519
إصابة

في السعودية

6 أكثر السرطانات انتشاراً بمعدل:



1032
وفاة



1676
إصابة

حالات الإصابة خلال الأعوام 5 الماضية

5726 حالة

في عام 2020 م

مامدى انتشاره؟

سرطان المايلوما (البلازما):

في العالم

21 أكثر السرطانات انتشاراً بمعدل:



117 077
وفاة



176 404
إصابة

في السعودية

13 أكثر السرطانات انتشاراً بمعدل:



206
وفاة



265
إصابة

حالات الإصابة خلال الأعوام 5 الماضية

733 حالة

في عام 2020 م

كيف يتم تشخيصه؟

تختلف طرق التشخيص بحسب نوع سرطان الدم وتشمل:

خزعة للنخاع أو الغدد
الليمفاوية



تحاليل دم



الجراحة



التنميط المناعي



أشعة



كيف يتم علاجه؟

تتنوع خيارات العلاج بحسب النوع و مرحلة السرطان و الحالة الصحية للمريض و تشمل خيارات العلاج:

العلاجات الإشعاعية



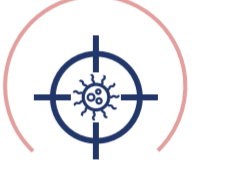
العلاجات الكيماوية



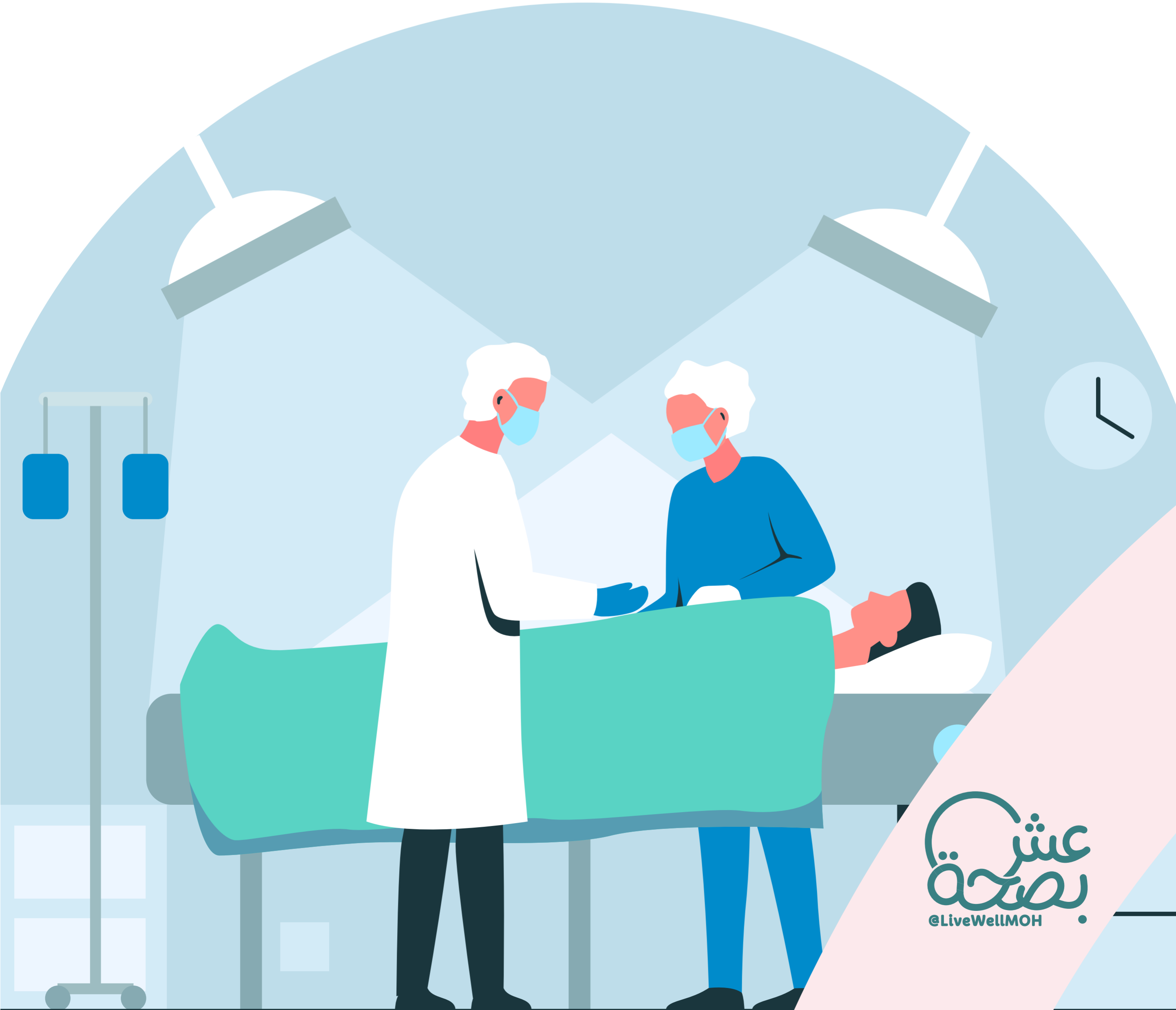
زراعة الخلايا الجذعية
و زراعة النخاع



العلاجات الموجهة



العلاجات المناعية



ماهي طرق الوقاية منه؟

لأن المسبب الرئيسي للإصابة بسرطان الدم غير واضحة بعد لذا لا يوجد وسيلة محددة للوقاية منه و لكن هناك عدة عوامل من الممكن أن تساعد في التقليل من خطر الإصابة به و تشمل:

الغذاء الصحي



تجنب التدخين



ممارسة الرياضة
 بانتظام



الحفاظ على وزن
صحي



النوم الكافي



تجنب التعرض الغير
ضروري للأشعة



أخذ الاحتياج من
فيتامين د



تجنب التعرض
للسموم الصناعية
والبيئية مثل ألياف
الأسبستوس ،
والبنزين ، والأمينات
العطرية ، وثنائي
الفينيل متعدد
الكلور (PCBs)



هل أعجبك هذا الملف؟

هنا تجد المزيد



LiveWellMOH



LiveWellMOH



@LiveWellMOH



@LiveWellMOH



@LiveWell