

# الحمى الصفراء



## تعريفها:

الحمى الصفراء هي حمى فيروسية نزيفية حادة تنتقل عن طريق نوع معين من البعوض المصاب.



## أعراضها

قد لا تظهر أعراض الإصابة بالمرض على كثير من الأشخاص، ولكن عند ظهورها تكون أكثر الأعراض شيوعًا هي:

ارتفاع في درجة الحرارة



آلام في العضلات



الصداع



فقدان الشهية



الغثيان أو القيء



تتحسّن أحوال معظم المرضى وتختفي أعراضهم بعد مرور ثلاثة إلى أربعة أيام. لكن في البعض قد ينتقل المريض إلى المرحلة الثانية (أكثر خطورة) خلال ٢٤ ساعة بعد التعافي من الأعراض الأولية السابقة، وقد تظهر عليهم هذه الأعراض:

عودة ارتفاع درجة الحرارة



تأثر الكبد والكليتين



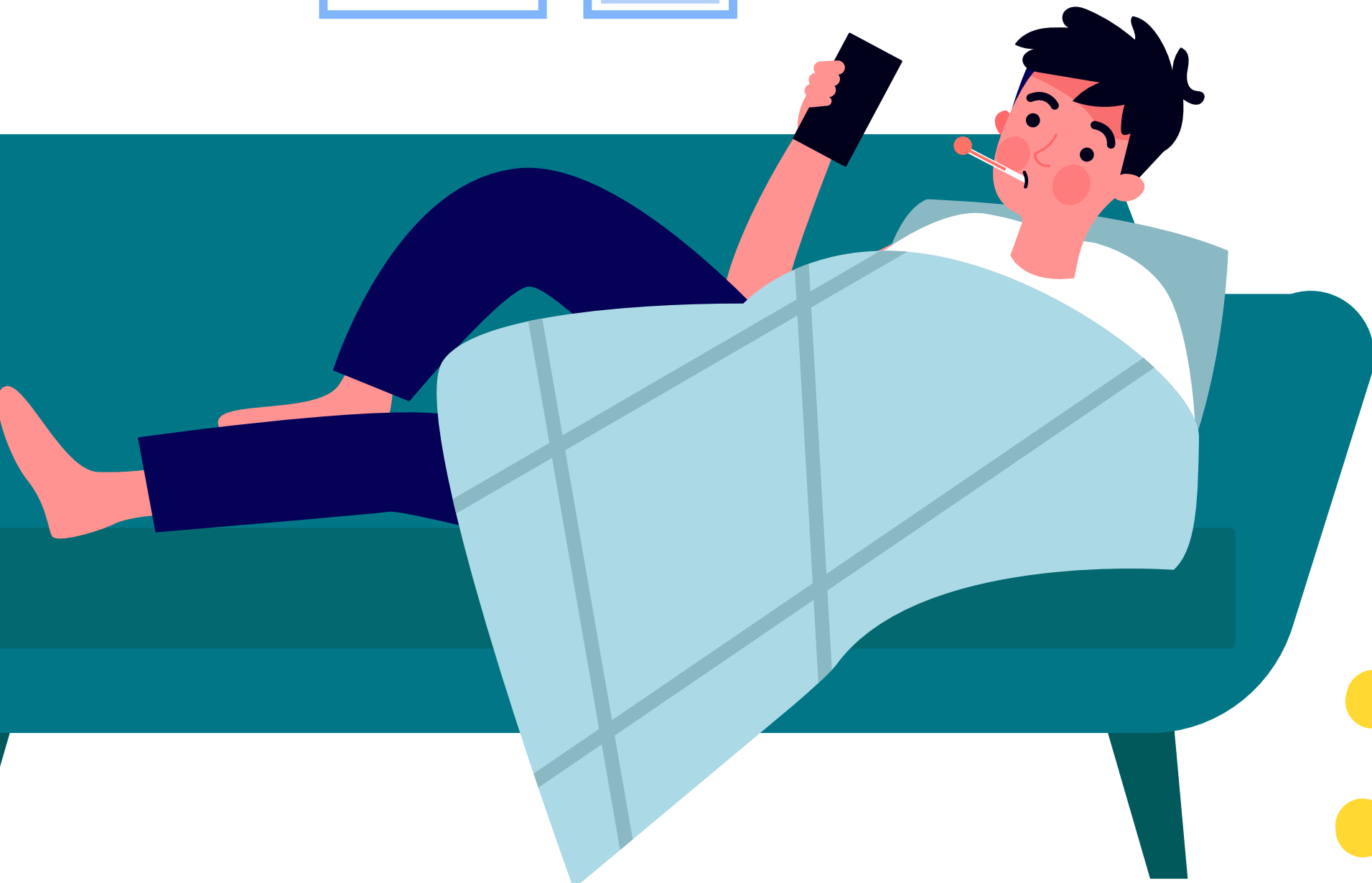
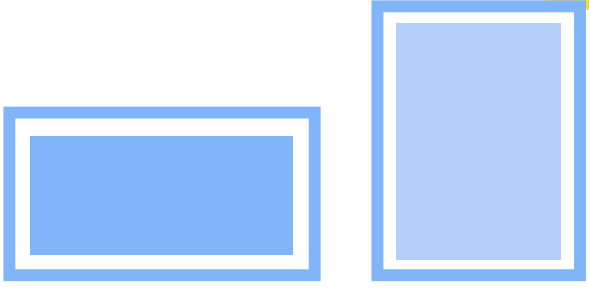
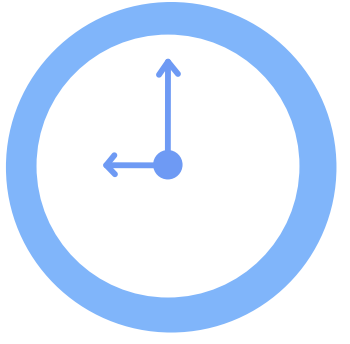
ظهور دم في البول



آلام البطن مع القيء



نزيف من الفم أو الأنف أو العين أو المعدة



## عوامل الخطورة

السفر إلى منطقة يوجد بها البعوض  
الذي يحمل فيروس المرض، مثل  
مناطق الدول الأفريقية والمناطق  
الاستوائية في أمريكا الجنوبية



الحمى الصفراء

# مدى انتشاره في العالم والمملكة

ويوجد المرض في غرب ووسط وشرق أفريقيا وفي  
أمريكا الوسطى والجنوبية من دولة بنما وحتى  
شمال الأرجنتين.





## مضاعفاته

اليرقان

01

الالتهاب الرئوي

02

الفشل الكلوي

03

فشل الكبد

04

الغيبوبة

05

الوفاة

06

الحمى الصفراء

وزارة الصحة  
Ministry of Health

# طريقة تشخيصه

يتم تشخيص الحمى الصفراء بناءً على  
الاختبارات المعملية وأعراض الشخص وتاريخ  
السفر



عشر  
بصحة  
@LiveWellMOH



وزارة الصحة  
Ministry of Health

# طرق علاجه

لا يوجد حاليًا أي نوع محدد من الأدوية لعلاج الحمى الصفراء، لكن يمكن علاج الأعراض وذلك بالراحة، شرب السوائل، تناول مسكنات الألم، وأدوية لتقليل الحمى، مع تجنب بعض الأدوية كالأسبرين أو غيره من مضادات الالتهاب غير الستيرويدية (مثل: أو النابروكسين) حيث قد تزيد خطر النزيف



يجب نقل الأشخاص الذين يعانون من أعراض شديدة من الحمى الصفراء إلى المستشفى للمراقبة الدقيقة والرعاية الداعمة



## طرق الوقاية منه

يوجد لقاح آمن وفعال، حيث إن جرعة واحدة منه كافية لمنح المناعة المستمرة والحماية مدى الحياة، لكن قد يتم أخذ جرعة معززة عندما يتفشى المرض في المنطقة بشكل مستمر.



تجنب السفر إلى الأماكن الموبوءة بالحمى الصفراء.



تجنب البرك الراكدة وردمها للتخلص من توالد البعوض وانتشاره.



رش الغرف بالمبيد الحشري لقتل البعوض الذي يوجد داخلها في المناطق الموبوءة.



ارتداء الملابس المناسبة للحد من لدغات البعوض (مثل: أكمام طويلة، السراويل الطويلة، والجوارب عند الخروج من المنزل).



استخدام طارد الحشرات والناموسيات.



# هل أعجبك هذا الملف؟

هنا تجد المزيد



LiveWellMOH



LiveWellMOH



@LiveWellMOH



@LiveWellMOH



@LiveWell

