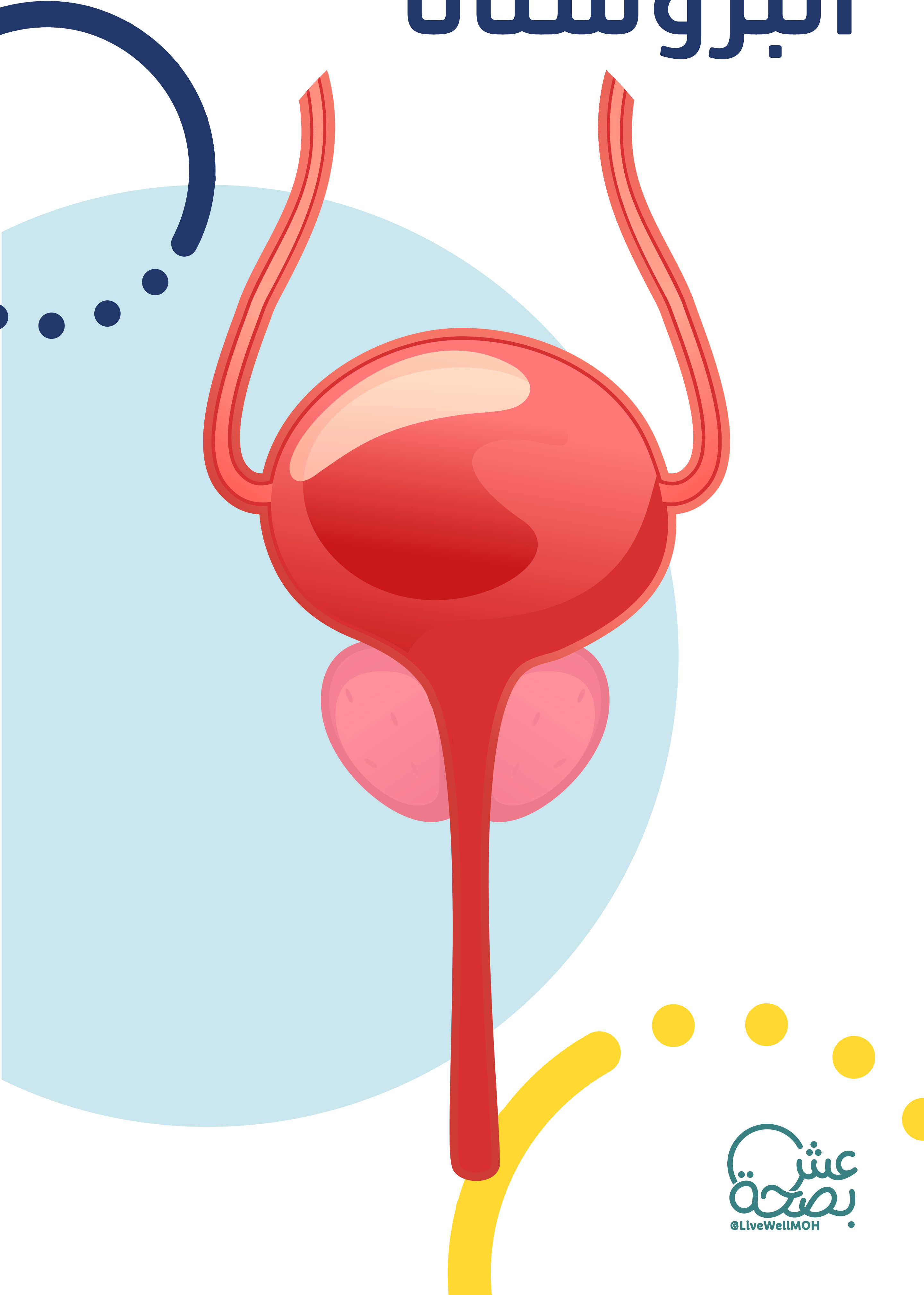
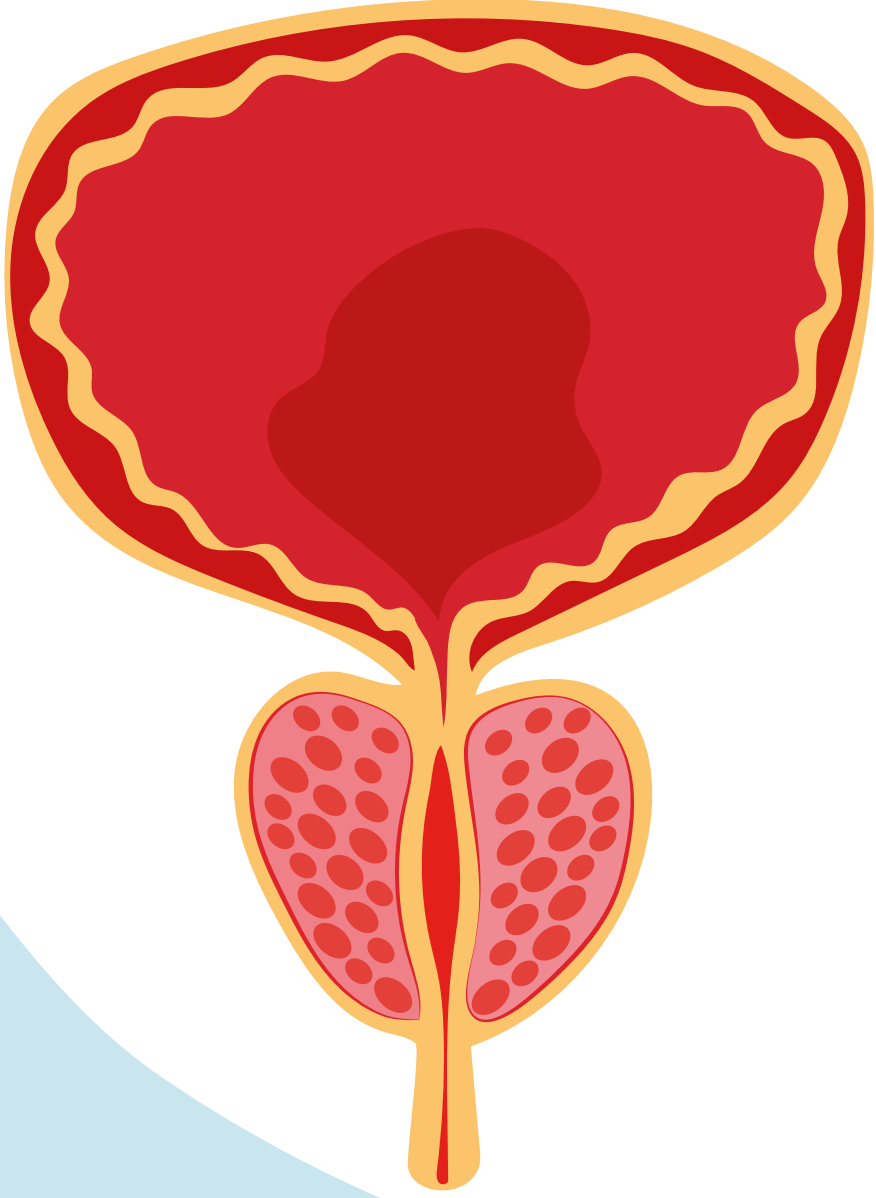


التهاب البروستاتا





ما هو؟

هو حالة شائعة، تسبب
التهاب لغدة البروستاتا،
وغالبًا ما يكون مؤلماً.

من يصيب؟

يمكن أن يصيب
التهاب البروستاتا
الذكور من جميع
الأعمار، لكنه يؤثر
عادةً. الأعمار التي
تتراوح بين

30 - 50
عامًا



أنواعه؟

01

التهاب البروستاتا المزمن:

الأكثر شيوعاً، ويتسبب في التهاب الغدة، وتهيج للأعصاب التي تزود هذه المنطقة، وهو غير معدٍ.

02

التهاب البروستاتا الجرثومي المزمن:

غير شائع، وهو ناتج عن إصابة الغدة بعدوى بكتيرية، والأعراض تأتي وتختفي على فترة طويلة.

03

التهاب البروستاتا الجرثومي الحاد:

التهاب الغدة من عدوى بكتيرية، وأعراضه حادة، ومفاجئة، ومؤلمة، وقد يكون خطيراً، يتطلب علاجاً فورياً.

04

التهاب البروستاتا عديم الأعراض:

التهاب الغدة، لا يسبب أعراض ولا يكون بسبب العدوى، ويتم تشخيصه بالصدفة.

أسبابه

غير واضح السبب لمعظم الحالات، لكن:

01

التهاب البروستاتا
الجرثومي:

ناتج عن عدوى بكتيرية

02

التهاب البروستاتا
غير الجرثومي:

قد يرتبط بالإجهاد، أو التهاب الأعصاب،
أو التهيج، أو الإصابات، أو التهابات
المسالك البولية السابقة.

عوامل الخطورة

عدوى
المسالك البولية

استخدام
قسطرة
بولية

عدوى
جنسية

العنف
الجنسي

العمر
(بين 30 و 50 عاماً)

إصابة
الحوض

التهابات سابقة
لغدة البروستاتا

الإيدز

أعراضه



التعب، وارتفاع درجة حرارة الجسم، والرعشة.



ألم يكون شديد في المنطقة التناسلية، أو أسفل البطن، أو أسفل الظهر.



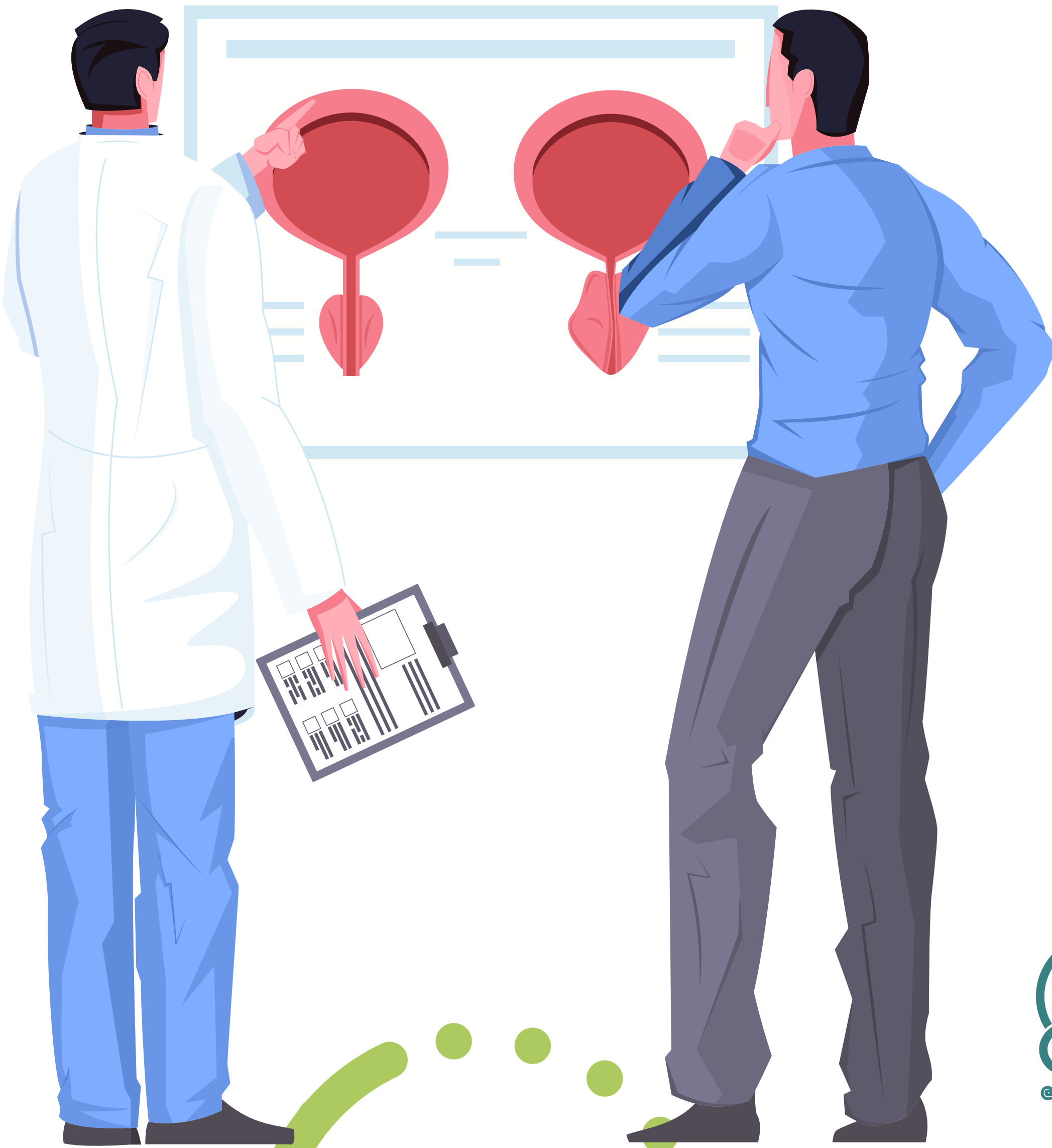
مشاكل جنسية.



مشكلة، وألم مع القذف.



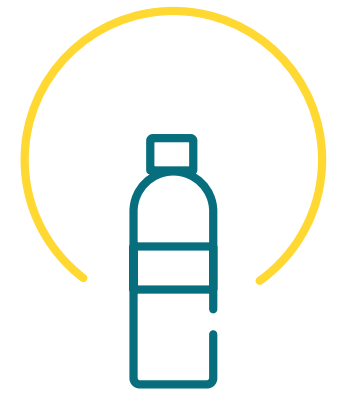
مشاكل التبول.



إرشادات للمصابين بالتهاب البروستاتا



تجنب مهيجات
الألم، مثل ركوب
الدراجات



الإكثار من
شرب السوائل



استخدم وسادة
عند الجلوس
لفترة طويلة



أخذ حمام ساخن
لتخفيف الألم،
والضغط



تجنب الأطعمة التي تتسبب
في الأعراض، مثل: الكافيين،
والأطعمة الغنية بالتوابل،
والحمضيات

متى تجب زيارة الطبيب؟

- عند الإحساس بالألم في الحوض، أو صعوبة أو ألم عند التبول، أو عند القذف المؤلم.
- عند الحاجة المؤلمة، والمتكررة، والعاجلة للتبول، مع ارتفاع درجة حرارة الجسم، والإحساس بالقشعريرة.
- عند الإحساس بالألم في أسفل البطن، أو المسالك البولية.
- عدم القدرة الكاملة على التبول، أو ظهور دم في البول.



مضاعفاته



العجز الجنسي



التهاب الأعضاء التناسلية
القريبة من البروستاتا



العدوى البكتيرية
في مجرى الدم



خراج بروستاتي

تشخيصه:

كل نوع من أنواع التهاب البروستاتا يتطلب علاجًا مختلفًا، حيث قد يلجأ الطبيب إلى استخدام أكثر من نوع من الاختبارات، مثل:



اختبارات
أخرى



الفحص
السريري



التاريخ
الطبي

علاجه

هو حالة قابلة للعلاج تعتمد على نوع الالتهاب. أما إذا كانت المشكلة لا يمكن علاجها، فيتم تخفيف الأعراض المصاحبة.

إن للنظام الغذائي
علاقة بالإصابة
بالبروستاتا

لا يتسبب الغذاء في الإصابة بالتهاب البروستاتا أو الوقاية منه و له دور فقط أثناء علاج التهاب البروستاتا الجرثومي.

هل أعجبك هذا الملف؟

هنا تجد المزيد



LiveWellMOH



LiveWellMOH



@LiveWellMOH



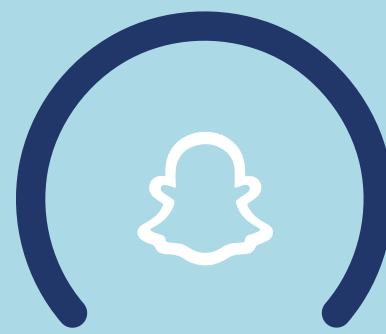
@LiveWellMOH



@LiveWell



LiveWellMOH



LiveWellMOH