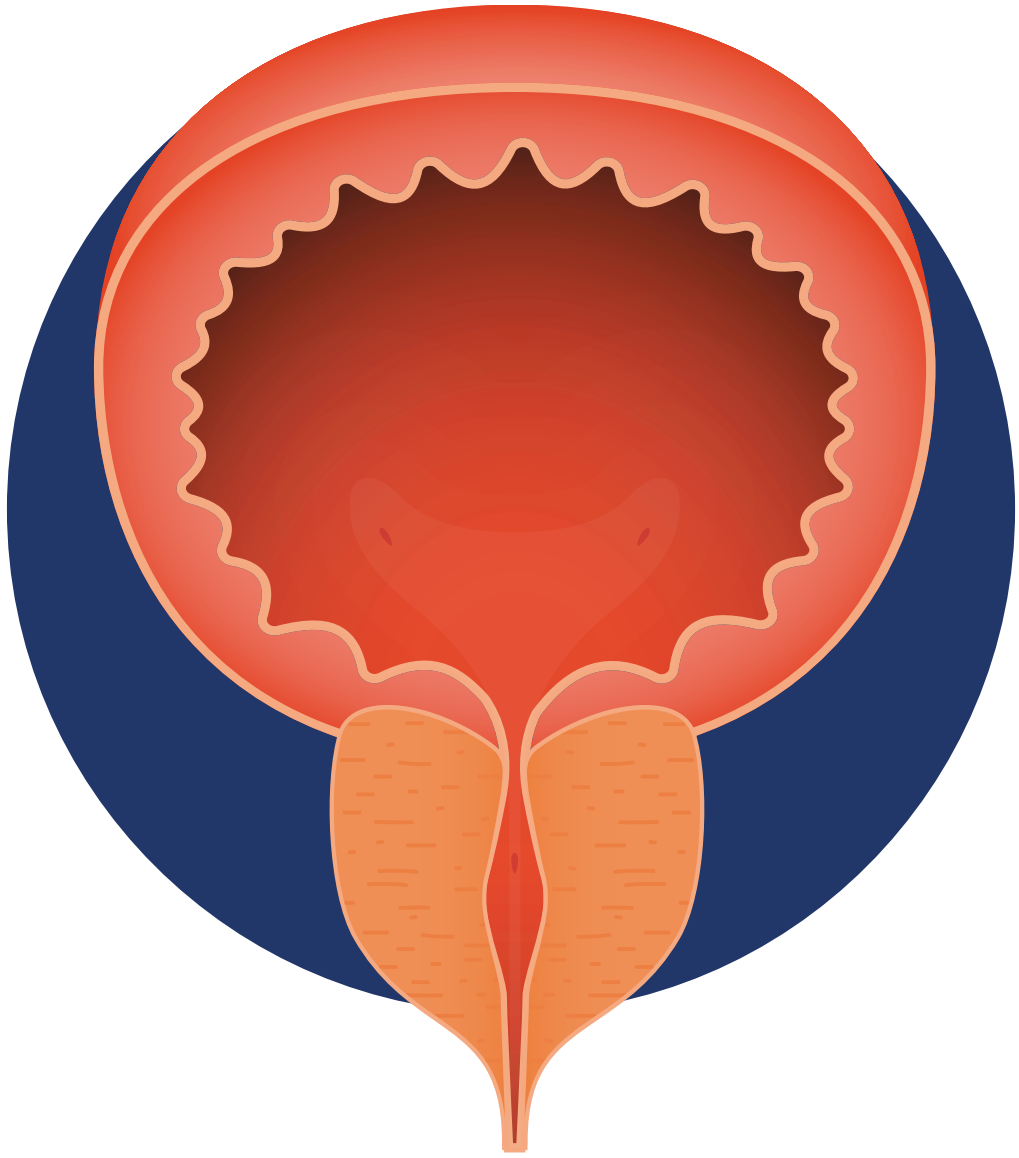


تضخم البروستاتا



طبيعي



ما هو؟

حالة طبية شائعة تظهر مع تقدم الرجل في العمر وتنتج من تضخم غدة البروستاتا

أسبابه

أسباب الإصابة غير معروفة وقد تكون نتيجة التغيرات الهرمونية عند التقدم بالعمر

متضخم



من يصيب؟

يصيب الرجال فوق سن 50 عاماً.

عوامل الخطورة



السمنة



الإصابة بداء السكري،
أو مرض القلب



التاريخ
العائلي



التقدم
بالعمر

أعراضه

تختلف أعراض تضخم البروستاتا
وتسوء مع تقدم العمر، منها



صعوبة إفراغ
المثانة



التقطير عند
نهاية التبول



صعوبة في
البدء في التبول



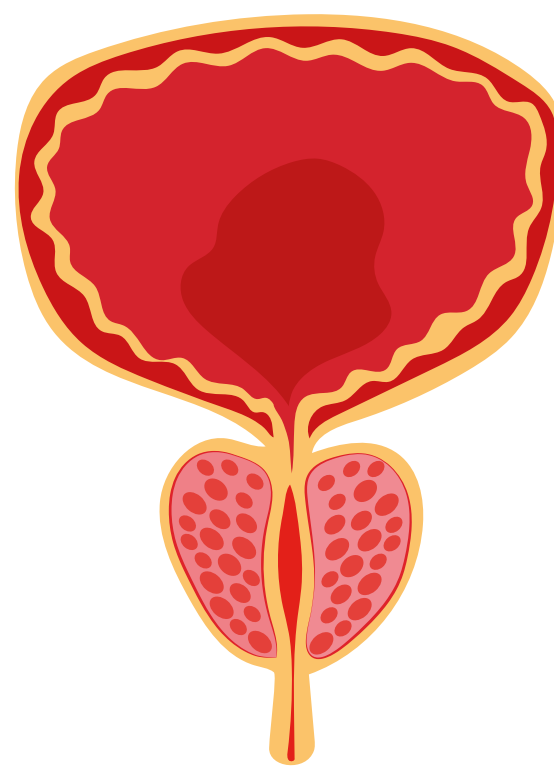
ضعف أو تقطع
في تيار البول



يمكن أن يتسبب في
احتباس البول؛ مما يجعل
الرجل غير قادر على إفراغ
المثانة



الحاجة المتكررة
للتبول أثناء الليل
والنهار



مضاعفاته



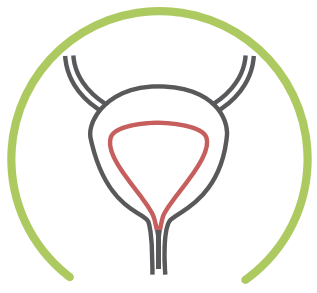
حصوات بالمثانة



احتباس البول الحاد



التهابات المسالك
البولية المتكررة



تلف المثانة



قصور كلوي



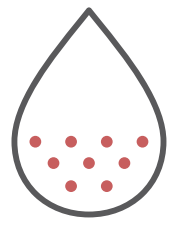
نزول الدم
مع البول

تضخم البروستاتا

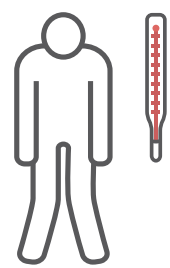
متى تزور الطبيب؟



انزعاج شديد، أو ألم
في أسفل البطن



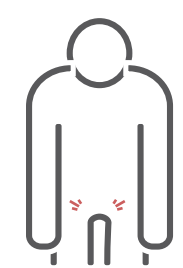
نزول دم
مع البول



رعشة، وارتفاع
درجة حرارة
الجسم



الحاجة المؤلمة،
والمتكررة
للتبول



عدم القدرة
الكاملة على
التبول



التشخيص

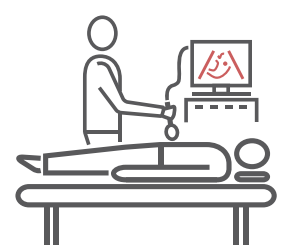
يتم التشخيص من قبل الطبيب بالنظر في الحالة الصحية والأعراض، و التاريخ العائلي، واجراءات الاختبارات التالية:



اختبارات
الدم



تحليل
البول



فحص
المستقيم

العلاج

يعتمد على شدة الأعراض.

تضخم البروستاتا يزيد
من خطر الإصابة
بسرطان البروستاتا؟

لا علاقة بين سرطان
البروستاتا وتضخمها.



وزارة الصحة
Ministry of Health

هل أعجبك هذا الملف؟

هنا تجد المزيد



LiveWellMOH



LiveWellMOH



@LiveWellMOH



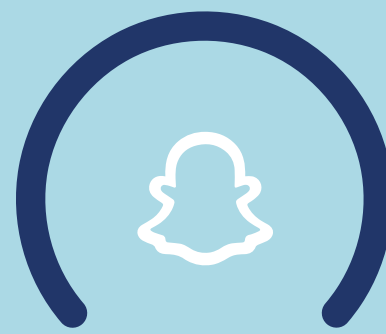
@LiveWellMOH



@LiveWell



LiveWellMOH



LiveWellMOH

عشرة
بصحة
@LiveWellMOH