



وزارة الصحة
Ministry of Health



الذئبة الحمراء

مرض مناعي مزمن



وزارة الصحة
Ministry of Health

ماهي ؟



الذئبة هي مرض مناعي ذاتي مزمن وغير معدي يمكن أن يؤثر على أجزاء مختلفة من الجسم (الجلد أو المفاصل أو الكلى)

ما أسباب الإصابة ؟

تحدث مثل هذه الأمراض عندما ينشط و يهاجم الجهاز المناعي أنسجة الجسم، لكن سبب النشاط غير معروف وقد ترتبط بالعوامل البيئية والوراثية ، حيث أن الأشخاص الذين لديهم استعداد وراثي للذئبة قد يصابون بالمرض عند التعرض للمحفزات مثل :



العدوى



بعض الأدوية



أشعة الشمس



وزارة الصحة
Ministry of Health



من تصيب؟

- تصيب الجنسين (النساء أكثر عرضة) وخاصة من لديه تاريخ عائلي مرضي .

ماهي الأعراض التي قد تصاحب المرض؟



- 1 آلام و تصلب وتورم المفاصل
- 2 الإرهاق الشديد
- 3 قروح في الفم واللثة والأنف
- 4 طفح على الوجه (على شكل فراشة) أو في أماكن أخرى من الجسم
- 5 ألم في الصدر
- 6 ضعف وظائف الكلى
- 7 حساسية من الضوء
- 8 ضيق في التنفس
- 9 جفاف في العين
- 10 الصداع و النسيان وعدم التركيز
- 11 تحول أصابع اليدين أو القدمين إلى اللون الأبيض أو الأزرق عند التعرض للبرد أو أثناء فترات الضغط النفسي.

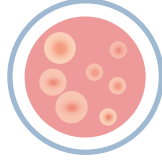


وزارة الصحة
Ministry of Health

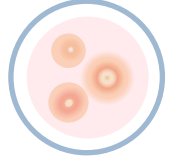
قد تظهر الأعراض بشكل



قد تكون
مؤقتة أو دائمة



قد تكون خفيفة
أو شديدة



مفاجئ أو
تتطور ببطء

يعاني معظم المصابين بالذئبة من نوبات تتفاوت في شدتها من فترة لأخرى ثم تتحسن أو تختفي تمامًا.



كيف يتم التشخيص ؟

- 1 التاريخ الطبي
- 2 التحاليل المخبرية : تحاليل الدم والبول
- 3 اختبارات أخرى : الأشعة السينية

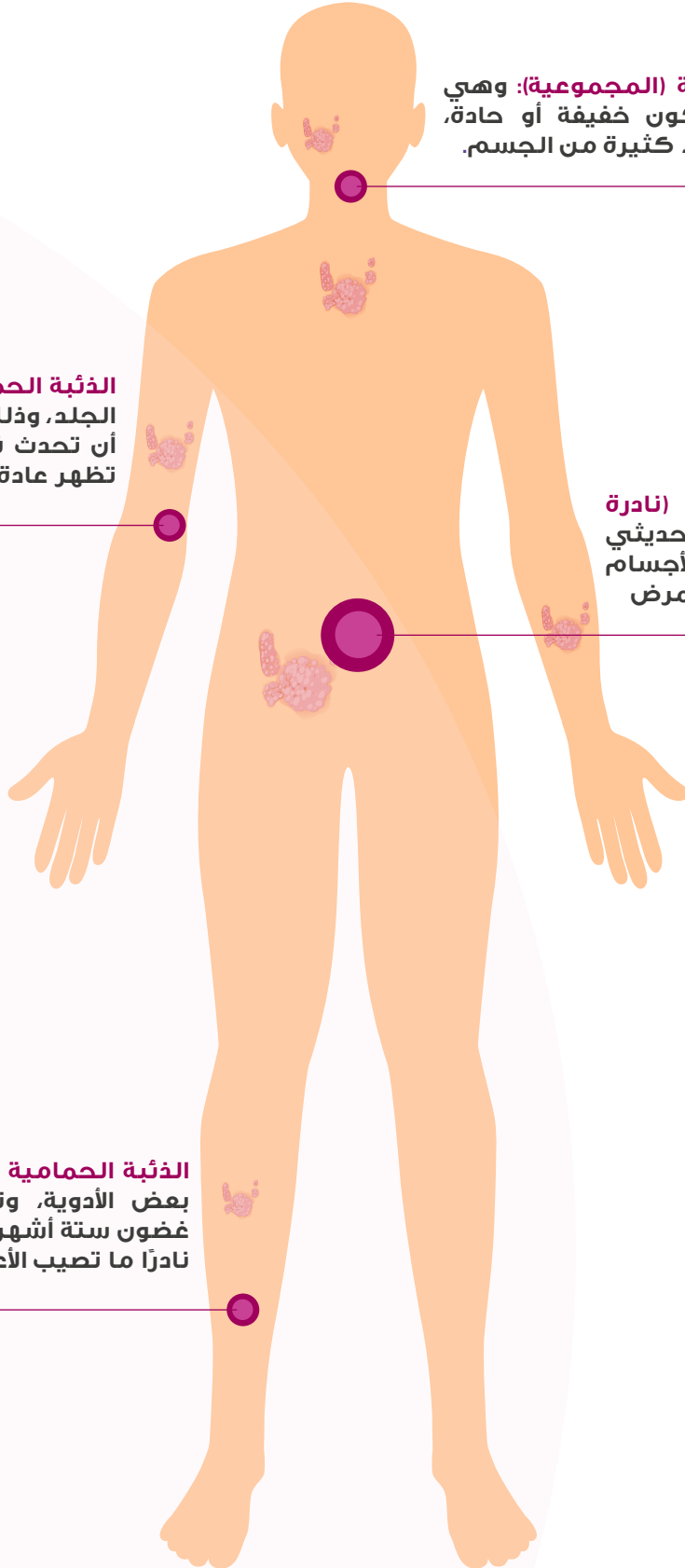
وجود عرض واحد قد لا يكفي للتشخيص
علمًا بأن التشخيص يستلزم مجموعة من
الأعراض والتحاليل الايجابية لاكتماله





وزارة الصحة
Ministry of Health

ماهي أشكال الإصابة بالذئبة الحمراء؟



الذئبة الحمامية الجهازية (المجموعية): وهي الأكثر شيوعاً؛ حيث تكون خفيفة أو حادة، ويمكن أن تؤثر في أجزاء كثيرة من الجسم.

الذئبة الحمامية الجلدية (القرصية): تؤثر في الجلد، وذلك على شكل طفح جلدي، ويمكن أن تحدث في أي جزء من الجسم، ولكنها تظهر عادة عند التعرض لأشعة الشمس.

الذئبة الحمامية الوليدية (نادرة الحدوث): تؤثر في الرضع حديثي الولادة، بسبب اكتسابهم الأجسام المضادة من الأم المصابة بالمرض

الذئبة الحمامية بسبب الأدوية: تحدث نتيجة بعض الأدوية، وتختفي الأعراض عادة في غضون ستة أشهر بعد إيقاف الدواء. كما أنها نادراً ما تصيب الأعضاء الرئيسية.



وزارة الصحة
Ministry of Health



كيف يتم العلاج ؟

- 1 مسكنات الألم.
- 2 الأدوية المضادة للالتهابات غير الستيرويدية.
- 3 الأدوية المثبطة للمناعة.
- 4 الكورتيزون.

تغيير نمط الحياة مع بعض الأدوية يمكن أن
تساعد في السيطرة عليها

هل يؤثر مرض الذئبة الحمراء في الحمل؟

قد يؤثر على الأم او الجنين خاصةً عند نشاط
المرض أو وجود اجسام مضادة في الدم لذا
نصح الأم بمتابعة طبييها المعالج عند
التخطيط للحمل لمناقشة جاهزيتها وضمن
استخدام الأدوية المناسبة في فترة الحمل.





وزارة الصحة
Ministry of Health



كيفية الوقاية ؟

يمكن التقليل من احتمالات الإصابة وذلك بتجنب المحفزات (مثل: أشعة الشمس التوتّر، التدخين، قلة النوم وغيرها).

توصيات للمصابين بالذئبة الحمراء

- 1 الالتزام باستخدام الدواء حتى في حالة خمول المرض
- 2 مراجعة الطبيب عند وجود اضطراب بالمزاج
- 3 الحرص على تناول غذاء صحي ومتوازن.
- 4 ممارسة النشاط البدني بانتظام.
- 5 تجنب التعرض لضوء الشمس المباشر (استخدام واقى الشمس)
- 6 التوقف عن التدخين.





وزارة الصحة
Ministry of Health

هل أعجبك هذا الملف؟

هنا تجد المزيد

