

وزارة الصحة
Ministry of Health

دليل اضطرابات طييف التوحد



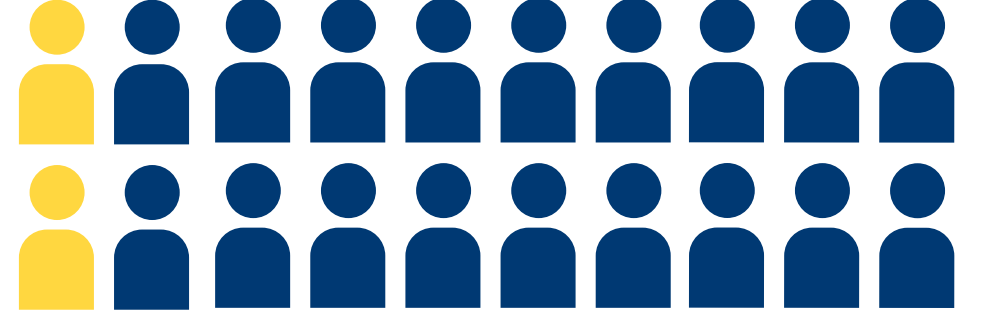
ماهي؟

مجموعة معقدة من الاضطرابات في وظائف الدماغ، والتي تتصف بضعف السلوك الاجتماعي و مهارات التواصل و اللغة مع محدودية الاهتمامات والأنشطة.

مامدى

انتشارها؟

يصاب طفل واحد من كل **160** طفلاً
باضطراب طيف التوحّد في **العالم**



وقد تكون الأعداد اليوم أكبر نتيجة الوعي به وتطور أدوات تشخيصه



متى تبدأ؟

تظهر عادة في السنوات الخمس الأولى من سن الطفولة وتميل للاستمرار لسن البلوغ.

متى

يمكن تشخيصها؟

الصفات التي تدل على الإصابة به التأخر أو التراجع المؤقت في تطور المهارات اللغوية والاجتماعية وتكرار السلوك، لذا من الصعب اكتشافها قبل ١٢ شهر، ولكن يمكن تشخيصها بشكل عام عند سن ٢٤ شهر.

ما هي

أسباب الإصابة بطيف التوحد؟

يحتمل ارتباطها بعوامل عديدة تؤثر في نمو الدماغ بوقت مبكر

وراثية

- وجود طفل واحد مصاب
- يزيد من احتمالية إصابة أشقائه

بيئية

- الولادة المبكرة (قبل ٣٥ أسبوعًا من الحمل)
- التعرض لبعض الأدوية خلال الحمل.

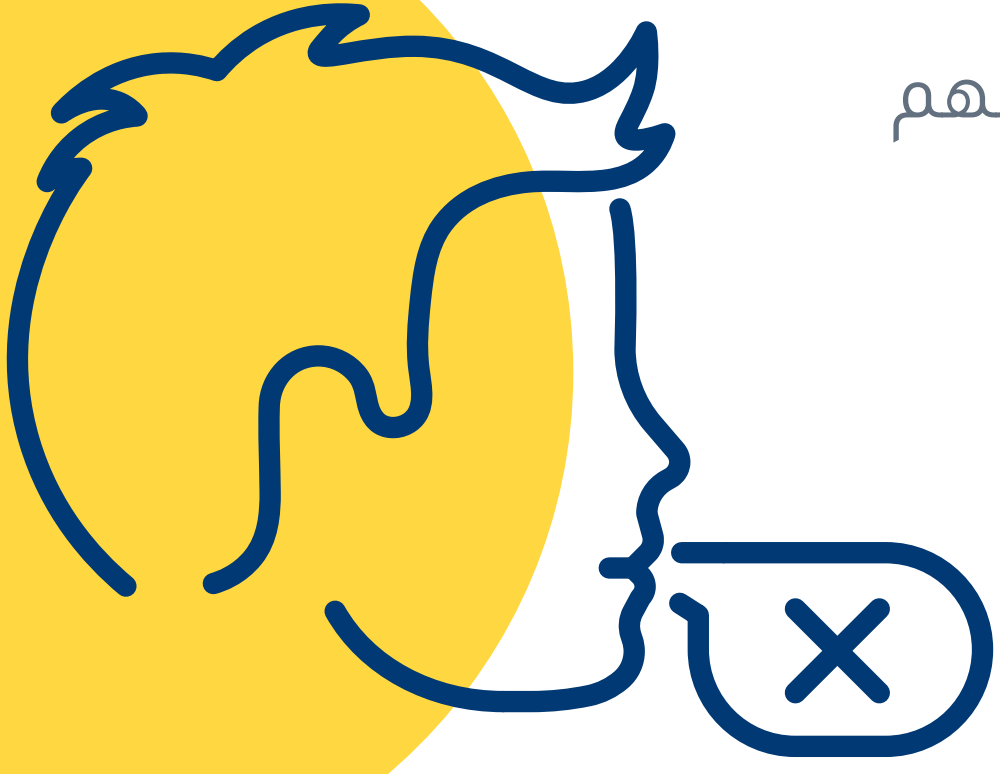


ماهي أعراضها؟

تتفاوت الأعراض بين طفل و آخر و لكنها تشمل:

صعوبة في استخدام اللغة أو فهمها، مثل:

- تأخر تطور الكلام ومحدودية المفردات مقارنة بأقرانهم
- تكرار مجموعة من الكلمات أو العبارات
- تركيز الانتباه و الحوارات حول مجالات محدودة من الموضوعات
- رتابة و سطحية الكلام.



صعوبة في التفاعل الاجتماعي، وتشمل:

- صعوبة في تكوين الصداقات والتفاعل مع الناس
- صعوبة في فهم تعابير الوجه و مشاعر الآخرين
- صعوبة في التعبير عن مشاعرهم ومشاعر الآخرين
- ضعف أو انعدام التواصل البصري
- عدم الرغبة في الاحتضان
- عدم الرد عند مناداة الطفل باسمه
- عدم تنفيذ الأوامر.



تكرّر السلوكيات واتباع روتين صارم:



- حركة الجسم مثل الرفرفة باليدين
- تحريك الأشياء مثل تدوير عجلات سيارة لعبة.
- القيام ببعض الممارسات التي يمكن أن تسبب إيذاء للنفس مثل العض أو ضرب الرأس
- الالتزام بنفس الروتين كل يوم مع وجود صعوبة كبيرة في التكيف حتى مع أبسط التغييرات.

الحساسية الحسية:

وتشمل الحساسية المفرطة أو قلة الإحساس لـ:



- الأصوات
- المذاق
- الأضواء
- الروائح
- الألم وغيرها.
- اللمس

هل يعاني المصاب بطيف التوحد

من إعاقات عقلية؟



مستوى الذكاء والآداء المعرفي للأشخاص الذين يعانون من اضطرابات طيف التوحد يتفاوت بشكل كبير،

(و يتراوح من الضعف الشديد إلى الأداء المتفوق)

هل يصاحب طيف التوحد

أمراض أخرى؟

عادةً يصاحبه بعض الأمراض مثل: الصرع، والاكتئاب، والأرق، و اضطراب تشتت الانتباه و فرط الحركة.

هل للقاحات علاقة للإصابة

بطيف التوحد؟

لا توجد أي علاقة بين الإصابة بطيف التوحد واللقاحات التي تعطى في مرحلة الطفولة.

متى

يجب زيارة الطبيب؟

عند ملاحظة الأعراض، أو غياب بعض السلوكيات المهمة في نمو الطفل قد تكون مؤشر خطر ينبه الوالدين للحاجة إلى طلب المساعدة مثل:

في عمر 6 أشهر:

قلة الابتسامات الواسعة أو عدم وجودها
وغيرها من التعابير الدافئة والمبهجة و التفاعلية.

ببلوغ 9 أشهر:

تفاعل قليل أو معدوم للأصوات أو الابتسامات
أو تعابير الوجه الأخرى.

ببلوغ 12 شهراً:

• قلة الهمهمات و المناغاة أو عدمهما.
• قلة التفاعل مثل الإشارة أو الأخذ أو التلويح.
• انخفاض الاستجابة أو عدمه عند ذكر اسمه.

ببلوغ 16 شهراً:

عدم قول كلمات مفردة.

ببلوغ 18 شهراً:

عدم لعب لعبة "التنكر" أو تقمص الشخصيات.

ببلوغ 24 شهراً:

عدم نطق جمل مكونة من كلمتين.

فقدان المهارات اللغوية أو الاجتماعية في أي عمر.

تذكر بأن وجود هذه الأعراض ليس مؤشراً مؤكداً للإصابة باضطراب طيف التوحد ولكن يعد مؤشراً خطراً لابد من التأكد من سلامة الطفل وزيارة الطبيب لاجراء فحوصات إضافية.

ما هو دور الوالدين عند إصابة الطفل بطيف التوحد؟

تقديم الدعم اللازم



روتين يومي



توفير الرعاية الصحية والتعليمية



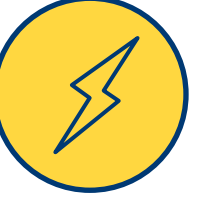
مناداة الطفل باسمه عند
مخاطبته



تجهيز البيئة الداعمة و المحفزة



تقليل الضوضاء



تقديم العلاجات السلوكية
للطفل، بعد تلقي التدريب الكافي.



التحدث ببساطة وببطء ووضوح



استخدام الصور للإشارة عما
تتحدث عنه



اعطاء الطفل الوقت الكافي
لاستيعاب و فهم الكلام



البرنامج الوطني لاضطرابات نمو الأطفال



ماهي خدمات

خدمات وزارة الصحة لأطفال طيف التوحد؟

يهدف البرنامج الوطني لاضطرابات النمو لدى الاطفال الى خدمة الاطفال ممن لديهم تأخر او اضطرابات في التطور ومنهم اطفال التوحد حيث يقدم التوعية و التثقيف:



التنسيق
والتحويل.



التدخل المبكر
وعلاج الاضطرابات
المصاحبة

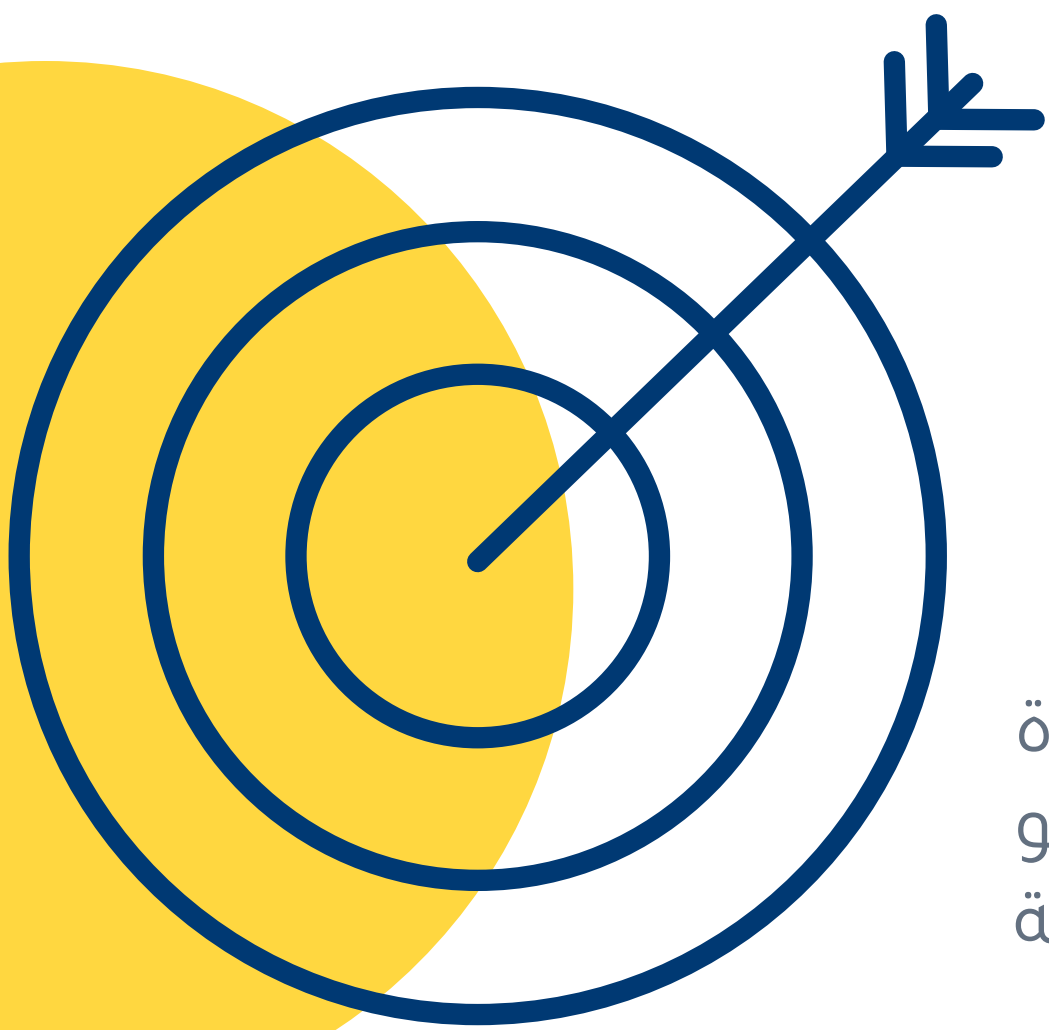


التدريب
والدراسات



التشخيص
والتقييم

يستهدف البرنامج:



- الأطفال ذوي الاضطرابات
- أسر الأطفال ذوي الاضطرابات
- الممارسين الصحيين في (مستشفيات الولادة وعيادات الأطفال وعيادات اضطرابات النمو والسلوك و مستشفيات الصحة النفسية بمختلف مناطق المملكة).

مهام البرنامج:

- 01** تجهيز مراكز و عيادات وكوادر الصحية، متخصصة لهذه الاضطرابات.
- 02** - تقديم الرعاية الصحية التي يحتاجها الأطفال والتعامل مع الأعراض المصاحبة بالتدخل الدوائي أو السلوكي.
- 03** تحويل الحالات إلى جهة الاختصاص (وزارة التعليم أو وزارة العمل والتنمية الاجتماعية) بحسب الحالة ودرجة الإعاقة على أن يشمل التحويل: تقرير طبي ونفسي واجتماعي نتائج المقاييس اللازمة مدعماً مع توصيات الفريق المعالج.
- 04** إعداد و تطوير و تقنين أدوات التشخيص و التقويم لأفراد هذه الفئة.
- 05** استقطاب الخبرات المتخصصة في هذا المجال و العمل على تدريب العاملين.
- 06** تعريف الأسر بطبيعة هذه الاضطرابات و تثقيفهم بكيفية التعامل معها.
- 07** دعم الدراسات الميدانية لمعرفة مدى انتشار الاضطرابات
- 08** اعداد الخطط المستقبلية لرعايتهم بناء على نتائج الدراسات الميدانية.
- 09** عقد المؤتمرات المحلية والإقليمية للتعريف بهذه الاضطرابات وطرق التشخيص والعلاج لها.

ماهي آلية التحويل:

- 01 التحويل من داخل المستشفى
- 02 التحويل من مراكز الرعاية الأولية بعد الحجز المباشر على عيادات الطفل السليم
- 03 التحويل من عيادات الأطفال الملحقة بالمستشفيات العامة

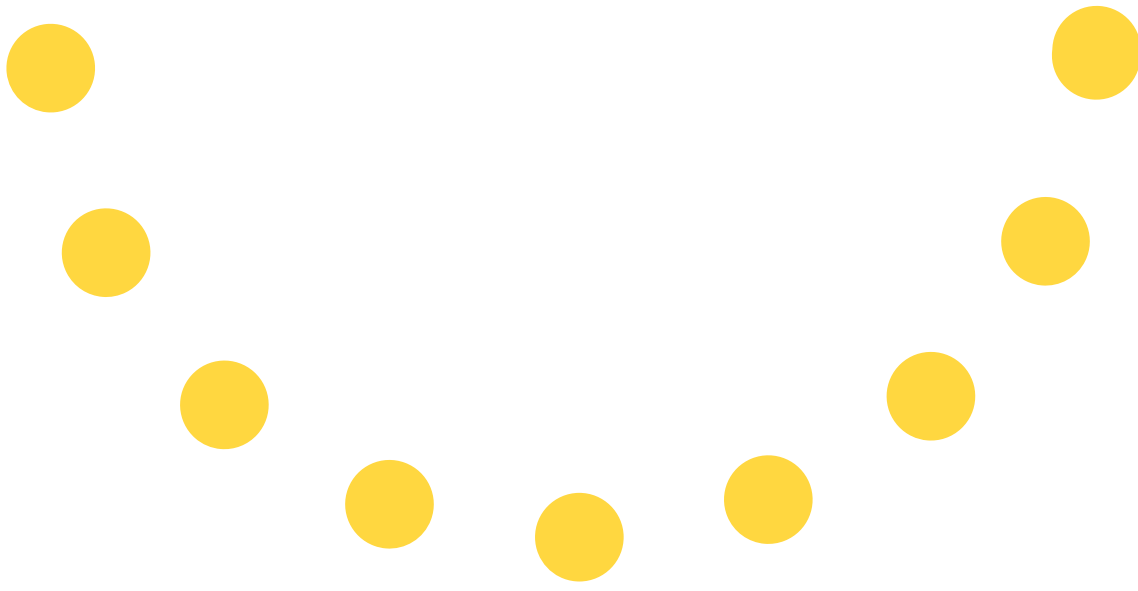
جميع الحجوزات تتم عن طريق تطبيق صحتي



أماكن توفر الخدمات:

موزعة في عدد من المراكز في مختلف مناطق المملكة

بالرغم من معاناتهم وصعوبة تواصلهم
لكن إذا فهمناهم استطعنا أن نصل إلى مواطن



هل أعجبك هذا الملف؟

هنا تجد المزيد



@LiveWellMOH



@LiveWellMOH



@LiveWell