

وزارة الصحة
Ministry of Health

الزهايمر

مرض الزهايمر هو حالة صحية مزمنة تتطور فيها
الأعراض تدريجياً على مدى سنوات عديدة **وتصبح**
في نهاية المطاف أكثر حدة.



عشرة
بصحة
@LiveWellMOH

وهو نوع من أنواع الخرف

الذي يُعرف بمجموعة من الأعراض المرتبطة بالتدهور المستمر في وظائف الدماغ والتي يمكن أن تؤثر على الذاكرة ومهارات التفكير والقدرات العقلية الأخرى.

هناك حوالي **50** مليون شخص مصاب بالخرف ومن المتوقع أن يتضاعف هذا العدد ثلاث مرات بحلول عام ٢٠٥٠.

60% إلى 70% من حالات الخرف من المحتمل أن ألزهايمر يسهم في حدوثها و يُعد مرض ألزهايمر أكثر أسباب الخرف شيوعاً.

130 ألف مصاب تقريباً بالزهايمر بالمملكة

9.9 مليون حالة جديدة من حالات الخرف كل عام هناك أكثر من في جميع أنحاء العالم ، مما يعني حالة واحدة جديدة كل ٣,٢ ثانية



هناك فروقات واضحة بين

الشيخوخة الطبيعية & مرض الزهايمر

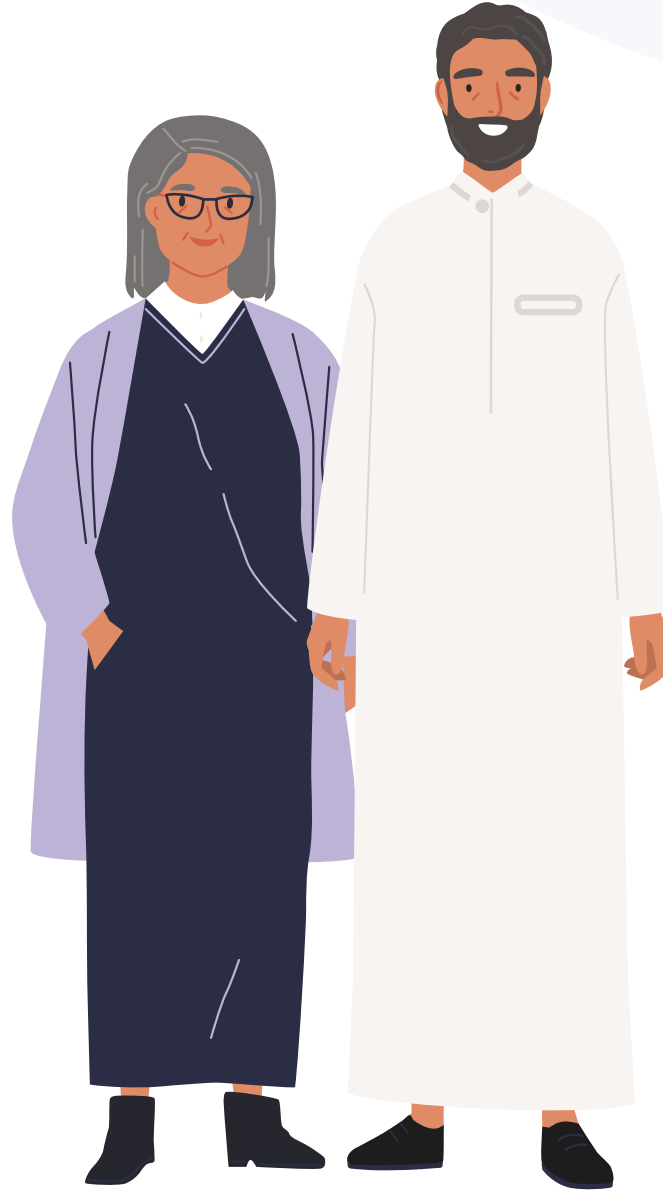
فقدان القدرة تدريجياً
على الاهتمام بذاته



من النادر أن
يتذكر لاحقاً



نسيان
تجارب كاملة



القدرة دائماً على
الاهتمام بذاته



غالبا ما يتذكر
لاحقاً



نسيان جزء من
التجربة



فقدان القدرة على تحديد اليوم
أو التاريخ أو الفصل من السنة



نسيان اسم اليوم
ثم تذكره على الفور

فقدان القدرة تدريجياً على إتباع
الإرشادات الخطية واللفظية



القدرة دائماً على اتباع
الإرشادات الخطية واللفظية

صعوبات في إدارة
حديث أو متابعة حوار

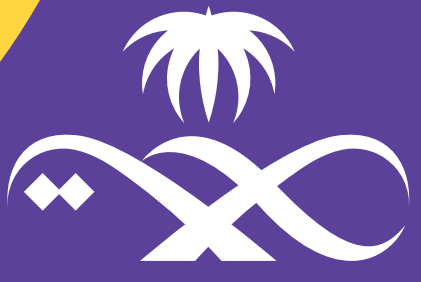


عدم تذكر
الكلمة المناسبة أحياناً

وضع الأشياء في غير مكانها
وعدم القدرة على العثور عليها



فقدان الأشياء
من وقت لآخر



وزارة الصحة
Ministry of Health

عوامل الخطورة التي قد تزيد من احتمالية الإصابة بالزهايمر:

تاريخ مرضي في العائلة



التقدم في العمر

نمط حياة غير صحي



عشر
بصحة
@LiveWellMOH

مراحل

مرض ألزهايمر:

المرحلة الأولى: المرحلة المبكرة:



فقدان الذكريات الحديثة
ونسيان بعض الكلمات المألوفة والأسماء

المرحلة الثانية: المرحلة المتوسطة:



تدهور ملحوظ للحالة الاجتماعية ونسيان
الأسماء وعدم القدرة على تذكر بعض من
أفراد الأسرة

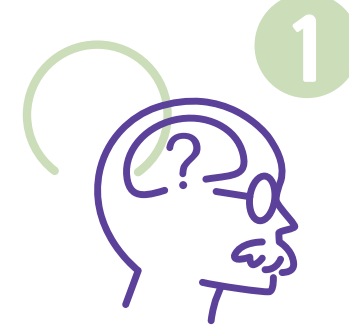
المرحلة الثالثة: المرحلة المتأخرة:



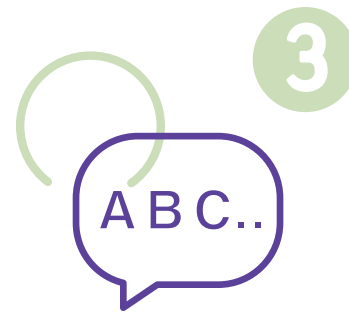
فقدان الذاكرة تماماً،
ويحتاج المريض إلى عناية كاملة ومساعدة
في الأنشطة اليومية

أعراض وعلامات الإصابة بالزهايمر:

أول أعراضه تكون على شكل
مشاكل في الذاكرة
(نسيان بعض المحادثات - الأحداث
القريبة - الأسماء - الأماكن - الوقت)



الارتباك والضياع
في الأماكن
المألوفة



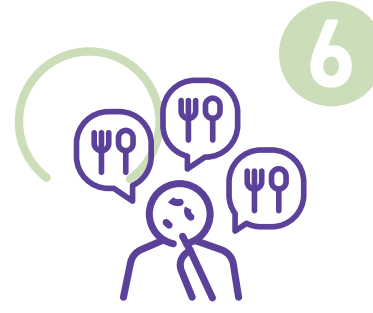
مشاكل في
الكلام واللغة



صعوبة التخطيط
واتخاذ القرارات



تغيرات في الشخصية
(عدوانية - تطلب)



عدم القدرة على أداء
المهام اليومية



صعوبة التنقل بدون
مساعدة



مزاج سيء ومتوتر



أوهام
(تصديق أشياء غير
صحيحة)



هلوسة
(رؤية أشياء أو سماع
أشياء غير موجودة)

يمكن أن يمنح التشخيص الدقيق لمرض الزهايمر
وفي الوقت المناسب أفضل فرصة للاستعداد
والتخطيط للمستقبل ، مثل تلقي أي علاج أو دعم
قد يساعدك.

علامات الضغط النفسي لمقدمي الرعاية :

باعتبارك مقدم رعاية، قد ينصب تركيزك على شخص عزيز عليك بحيث لا تدرك معاناتك الصحية ولا تشعر بالراحة. تنبه إلى بعض العلامات التالية الدالة على إجهاد مقدمي الرعاية:

سرعة الانفعال
أو الغضب

الشعور بالقهر أو
القلق المستمر

فقدان الاهتمام بأنشطة
كان يستمتع بها سابقا

الشعور بالتعب في
أغلب الأحيان

نوبات متكررة من
الصداع أو الألم البدني أو
مشاكل بدنية أخرى

الحصول على قسط كبير
من النوم أو عدم النوم
الكافي

الشعور بالحزن

زيادة الوزن أو فقدانه

في حالة الاشتباه في مرض الزهايمر فقد تتم الإحالة إلى مختص من أجل:

تقييم الأعراض
بتفصيل أكثر



تنظيم المزيد من
الاختبارات ، مثل فحوصات
الدماغ إذا لزم الأمر

وضع خطة للعلاج
والرعاية

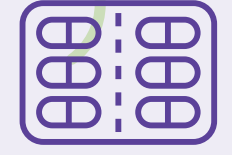


خدمات الرعاية المنزلية المتوفرة لمصاب الزهايمر:

تقديم خدمات
العلاج الوريدي



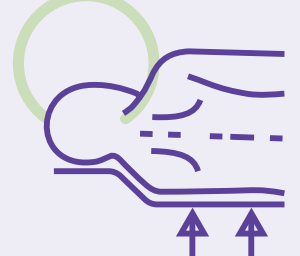
متابعة مرضى
الامراض المزمنة



العناية بمرضى انايبب
التغذية المعوية



العناية والوقاية
بمرضى قرح الفراش



تقديم خدمات العلاج
الطبيعي



العناية التلطيفية



النقل الغير
الإسعافي



العناية بمرضى
القسطرة البولية



الدعم النفسي
والاجتماعي



التحاليل المخبرية



تثقيف وتدريب
المرضى ومرافقيهم



تقديم الأدوية
والمستلزمات
الطبية للمرضى



تقديم المكملات الغذائية



آلية الوصول للخدمات المقدمة لمرضى ألزهايمر:

من داخل المستشفى



يتم كتابة تحويل من قبل المستشفى إلى قسم الرعاية الصحية المنزلية موضح فيه حالة المريض ونوع الخدمة المطلوبة قبل خروج المريض بـ ٧٢ ساعة.



يتم عمل تقييم مبدئي للمريض من قبل قسم الرعاية الصحية المنزلية



يتم زيارة المريض خلال اسبوع من خروج



يتم توفير احتياجات المريض خلال اسبوع



آلية الوصول للخدمات المقدمة لمرضى ألزهايمر:

من خارج المستشفى



يتم تقديم الطلب مستوفي الشروط الى قسم الرعاية الصحية المنزلية بالمستشفى

- تقرير طبي لا يقل مدة عن (٣) أشهر
- صورة من بطاقة الاحوال
- صورة من خطة العلاج
- تواجد مقدم رعاية للمريض في المنزل

يتم دراسة الطلب في حال استيفاء الشروط

يتم عمل زيارة تقييمية للمريض لمعرفة احتياجه خلال أسبوع



هل أعجبك هذا الملف؟

هنا تجد المزيد



LiveWellMOH



LiveWellMOH



@LiveWellMOH



@LiveWellMOH



@LiveWell



LiveWellMOH



LiveWellMOH



PANTONE: P 123-14C
 R: 19 G:118 B:130
 #137682
 C:74 M:0Y:21 K:44



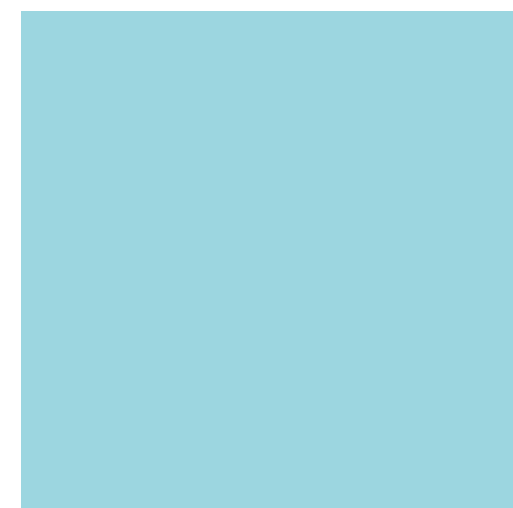
PANTONE: P 154-6 C
 R: 157 G:195 B:113
 #9DC371
 C:44 M:0 Y:70 K:0



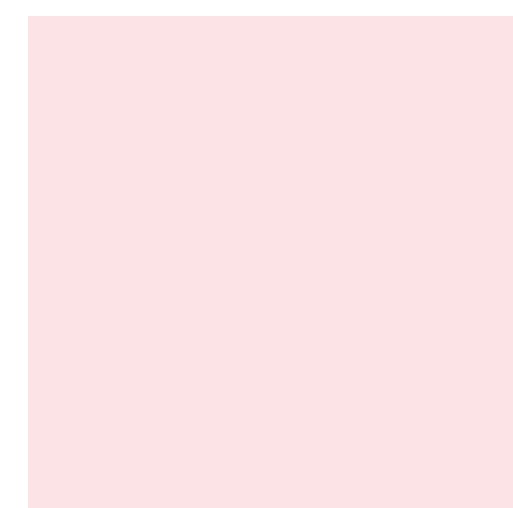
PANTONE: P 7-7 C
 R: 245 G:205 B:84
 #F5CD54
 C:0 M:15 Y:81 K:0



PANTONE: P 105-16 C
 R: 42 G:56 B:103
 #2A3867
 C:100 M:68 Y:0 K:39



PANTONE: P 115-5 C
 R: 113 G:197 B:234
 #71C5EA
 C:51 M:0 Y:0 K:0



PANTONE: P 165-1 C
 R: 242 G:218 B:217
 #F2DAD9
 C:0 M:16 Y:7 K:0



PANTONE: P 174-10 C
 R: 102 G:113 B:119
 #667177
 C:65 M:48 Y:37 K:15



PANTONE: P 114-10 C
 R: 141 G:170 B:193
 #8DAAC1
 C:36 M:7 Y:0 K:22



PANTONE: P 148-9 C
 R: 186 G:208 B:167
 #BADOA7
 C:28 M:0 Y:35 K:5