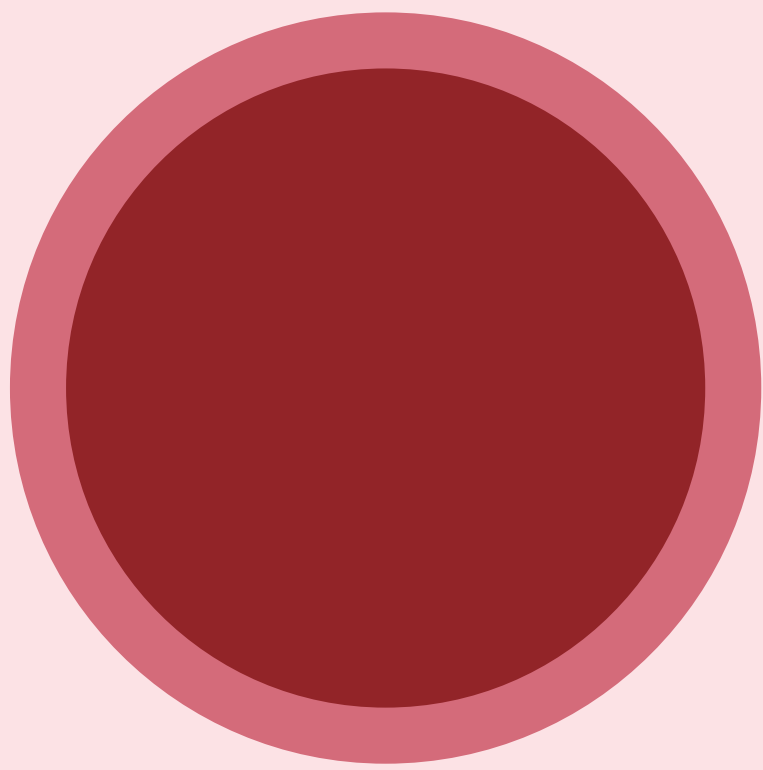


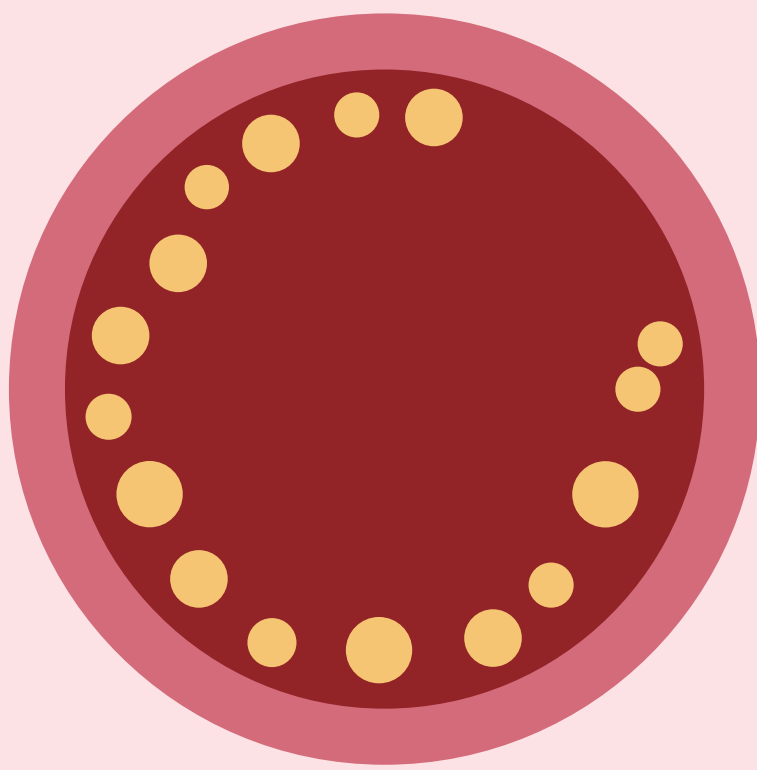


وزارة الصحة
Ministry of Health

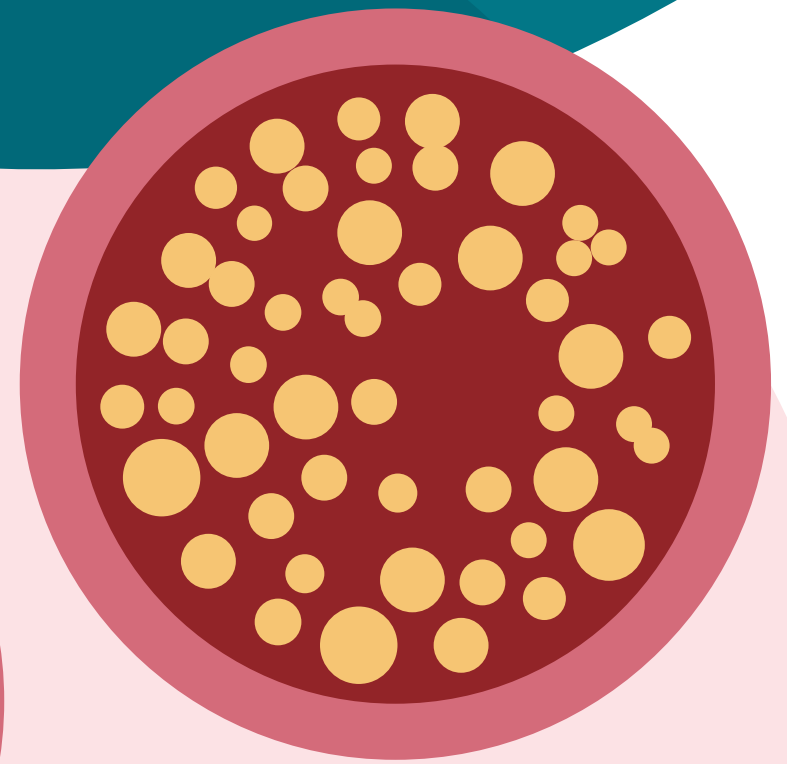
ارتفاع الكوليسترول العائلي



منخفض



طبيعي



مرتفع

ارتفاع الكوليسترول العائلي

تعريف



هو اضطراب وراثي يسبب مستويات عالية بشكل خطير من الكوليسترول الضار (LDL) منذ الولادة.

الأفراد الذين لم يتم علاجهم من FH لديهم ما يصل إلى 20 ضعفًا من خطر الإصابة بأمراض القلب المبكرة



هو اضطراب وراثي يعاني منه 30 مليون شخص في جميع أنحاء العالم

90% من المصابين بـ FH لا يتم تشخيصهم



اضطراب وراثي يقتل معظم الأفراد في العالم.

إذا كان لديك تاريخ عائلي للإصابة بأمراض القلب وارتفاع نسبة الكوليسترول في الدم، فقد يكون ذلك اضطرابًا عائليًا.

ارتفاع الكوليسترول العائلي

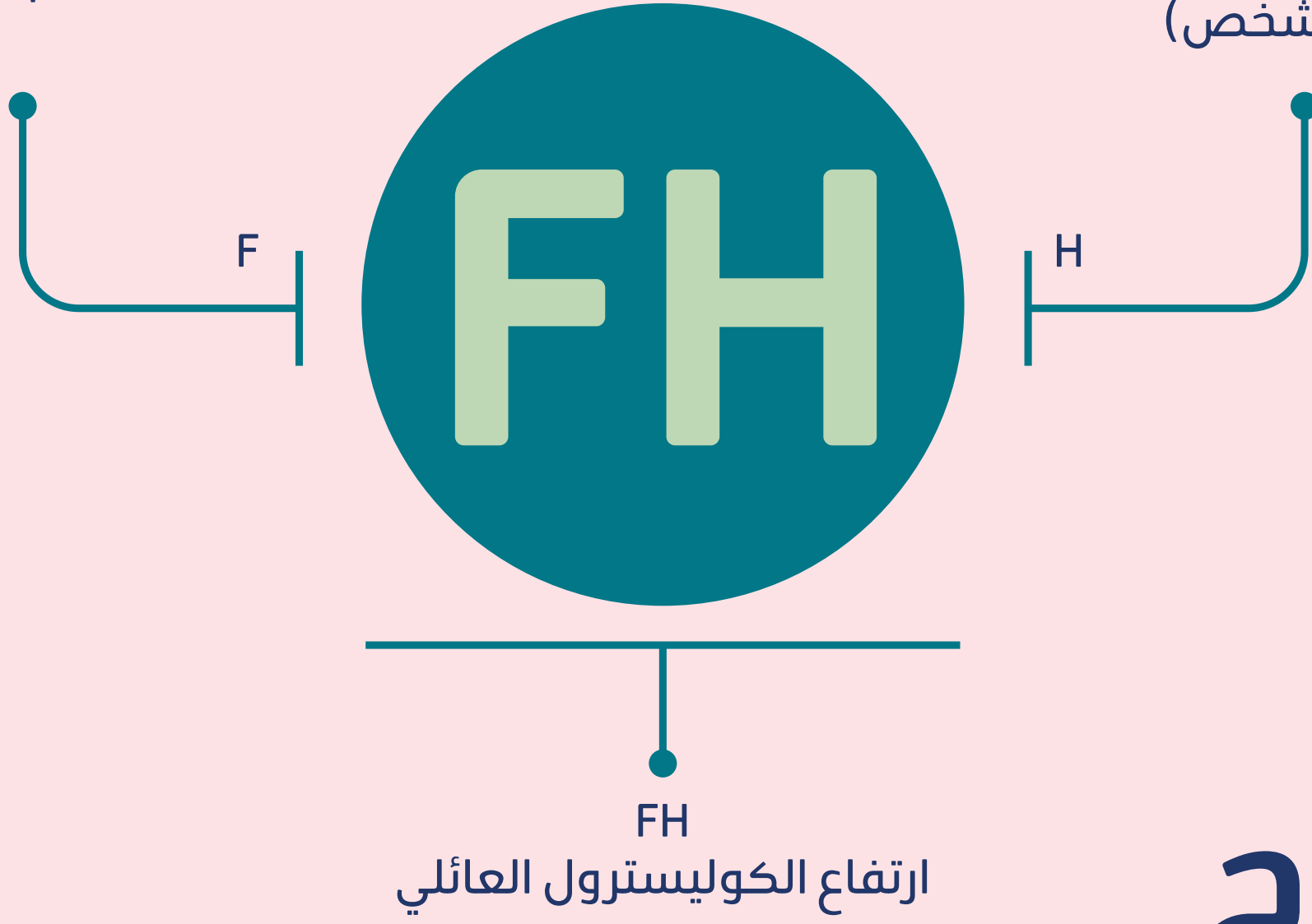
التشخيص

ارتفاع كوليسترول البروتين
الدهني منخفض الكثافة:

أعلى من **190** مجم / ديسيلتر عند البالغين

و**160** مجم / ديسيلتر عند الأطفال
(غير مشخص)

تاريخ القلب
لأحداث القلب
المبكرة



العلاج

التقليل من تناول الأطعمة التي تحتوي على
الكوليسترول الضار لتجنب ارتفاع الكوليسترول.

تغيرات نمط الحياة:

قد يساعد اتباع نظام غذائي صحي للقلب وممارسة الرياضة بانتظام

الأدوية المساعدة:

الستاتين ومثبطات امتصاص الكوليسترول ومثبطات
وعزل حمض الصفراء PCSK9

القصد: علاج لإزالة كوليسترول البروتين الدهني منخفض
الكثافة من الدم

ارتفاع الكوليسترول العائلي

الفحص

يسري في كثير من العائلات، فإن فحص العائلة أمر بالغ الأهمية.



إذا كنت مصاب بارتفاع الكوليسترول العائلي، فإن كل من أطفالك معرض للإصابة به بمعدل 50%



بالمقارنة مع الاضطرابات الوراثية الأخرى الموجودة في الأطفال، فإنه هو الأكثر شيوعاً.



هل أعجبك هذا الملف؟

هنا تجد المزيد



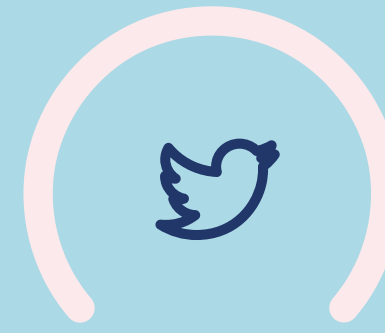
LiveWellMOH



LiveWellMOH



@LiveWellMOH



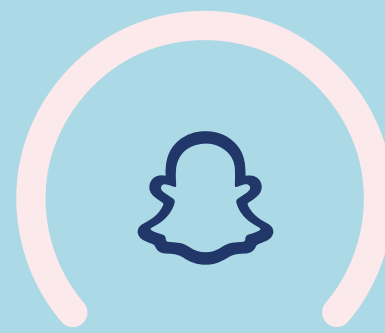
@LiveWellMOH



@LiveWell



LiveWellMOH



LiveWellMOH