



وزارة الصحة
Ministry of Health

متلازمة داون



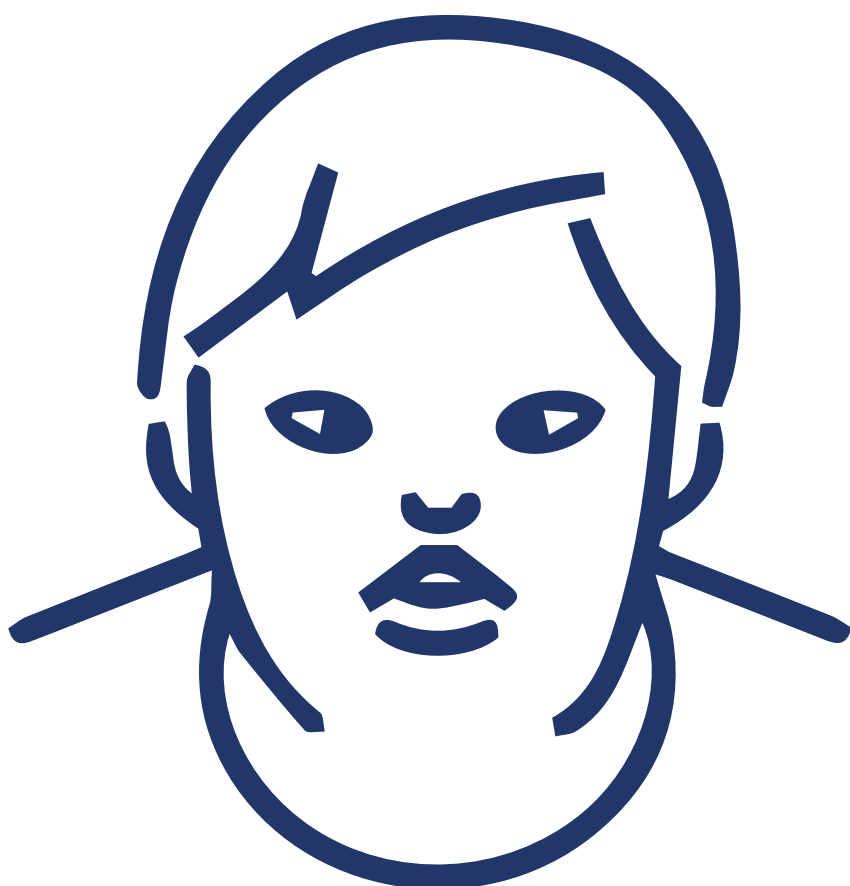
عشر
بصحة
@LiveWellMOH

إن الأشخاص ذوو متلازمة داون يمتلكون القدرات ومكامن القوة والضعف مثل جميع الأشخاص الآخرين، وقد يكون لديهم احتياجات إضافية كالعناية الصحية والتعليم والمساندة التي تنميهم وتساعدهم على التقدم وخوض غمار الحياة بطريقة أفضل.



ما هي متلازمة داون ؟

متلازمة داون هي حالة يكون فيها لدى المصاب كروموسوم إضافي. الكروموسومات عبارة عن "حزم" صغيرة من الجينات في الجسم. والتي تحدد كيفية تكوين جسم الطفل ووظائفه أثناء نموه أثناء الحمل وبعد الولادة. في الوضع الطبيعي يولد الطفل مع ٤٦ كروموسومًا. الأطفال الذين يعانون من متلازمة داون لديهم نسخة إضافية من أحد هذه الكروموسومات، وهو كروموسوم ٢١.



كيف يُعرف الأشخاص ذوو متلازمة داون؟

السمات الجسدية الشائعة لمتلازمة داون



أنواع متلازمة داون

هناك ثلاثة أنواع من متلازمة داون. غالبًا لا يستطيع الناس التمييز بين كل نوع دون النظر إلى الكروموسومات لأن السمات الجسدية والسلوكيات متشابهة. تشمل الأنواع:

الثلاث الصبغي 21

يعاني حوالي 95% من المصابين بمتلازمة داون من الثلاث الصبغي 21، وفي هذا النوع، تحتوي كل خلية في الجسم على 3 نسخ منفصلة من الكروموسوم 21 بدلاً من نسختين.

متلازمة داون إزفاء

هذا النوع يمثل نسبة صغيرة من المصابين بمتلازمة داون حوالي 3%. وتكون ناتجة عن خلل في ترتيب وتوزيع الكروموسومات حيث يحتوي أحد الكروموسومات (في الغالب كروموسوم 14) على نسخة من كروموسوم 21.

متلازمة موزايك داون

يصيب هذا النوع حوالي 2% من المصابين بمتلازمة داون، ويكون في هذا النوع بعض الخلايا في الجسم تحتوي على 3 نسخ من كروموسوم 21 مقارنةً بالنوع الأول حيث تحتوي كل خلية في الجسم وليس بعضها.



هل يوجد سبب لمتلازمة داون؟

الأسباب

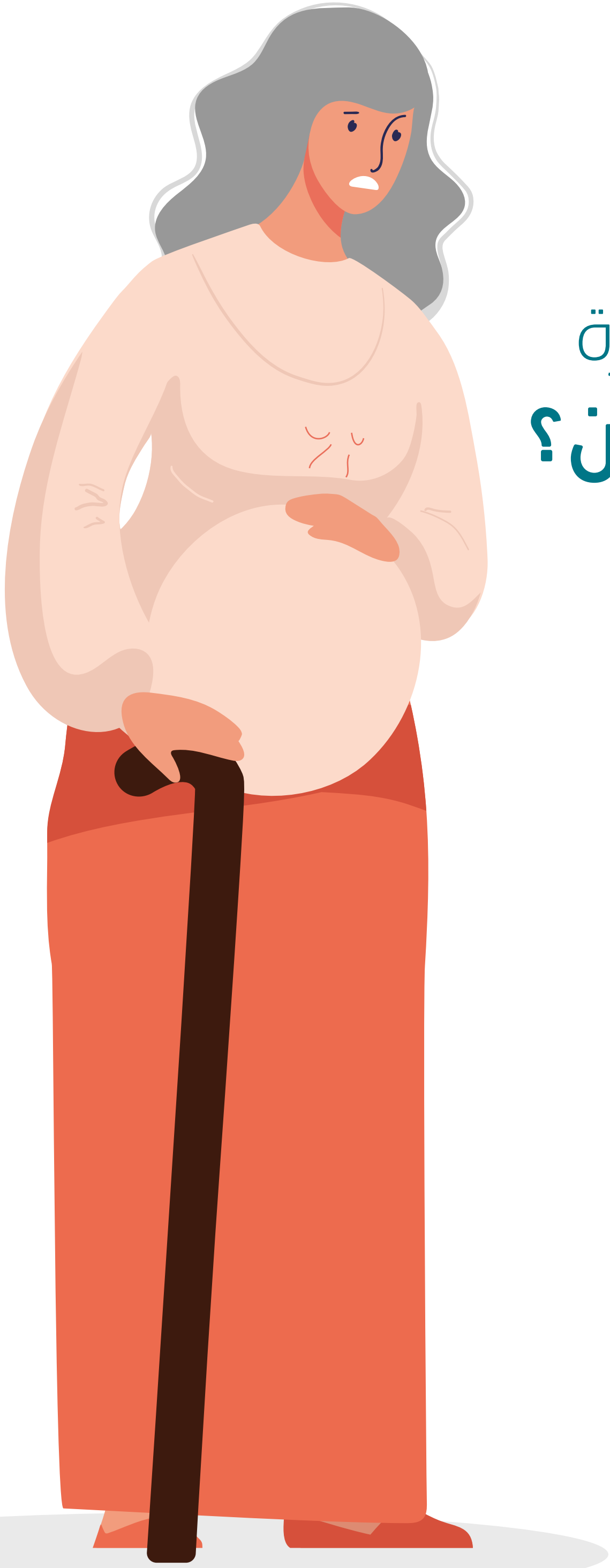
تحدث متلازمة داون بسبب وجود كروموسوم ٢١ إضافي في كل أو بعض خلايا الجسم.

هل توجد عوامل خطورة للإصابة بمتلازمة داون؟

عوامل الخطر

من غير المعروف بالضبط العوامل التي تلعب دورًا في الإصابة.

ولكن أحد العوامل التي تزيد من خطر إنجاب طفل مصاب بمتلازمة داون هو عمر الأم. حيث تزداد فرصة إنجاب طفل مصاب بمتلازمة داون مع التقدم في السن، هذا لا يعني ان الحامل الأصغر سن قد تنجب طفل مصاب بمتلازمة داون.



كيف يتم التشخيص لمتلازمة داون؟

التشخيص

هناك نوعان أساسيان من الاختبارات المتاحة للكشف عن متلازمة داون أثناء الحمل:

اختبارات الفحص

يمكن أن يبين ما إذا كان الحمل لديه فرصة أقل أو أعلى للإصابة بمتلازمة داون. في حين لا تقدم اختبارات الفحص تشخيصًا دقيقًا، لكنها أكثر أمانًا للأم والطفل. وتشمل:

فحص الدم، والذي يقيس كمية المواد المختلفة في دم الأم.



الموجات فوق الصوتية التي تكوّن صورة للطفل. أثناء الفحص بالموجات فوق الصوتية، أحد الأشياء التي يُنظر إليها هو السائل الموجود خلف رقبة الطفل. السوائل الزائدة في هذه المنطقة يمكن أن تشير إلى مشكلة وراثية.



يمكن أن تساعد اختبارات الفحص هذه في تحديد خطر إصابة الطفل بمتلازمة داون. و في بعض الأحيان، تكون نتائج الاختبار طبيعية مع وجود المشكلة.

اختبارات التشخيصية

يمكن أن تكتشف ما إذا كان الطفل أو الجنين خلال الحمل مصابًا بمتلازمة داون أم لا، ولكنها قد تكون أكثر خطورة على الأم والطفل. عادة ما يتم إجراء الاختبارات التشخيصية بعد اختبار فحص إيجابي لتأكيد تشخيص متلازمة داون تبحث هذه الاختبارات عن التغيرات في الكروموسومات التي تشير إلى الإصابة بمتلازمة داون. تشمل ما يلي:

أخذ عينة من المشيمة (CVS) ويفحصها.



بزل السلى - يفحص السائل الأمنيوسي (السائل من الكيس المحيط بالطفل).



أخذ عينات الدم السري عن طريق الجلد (PUBS) - لفحص الدم من الحبل السري.



لا يمكن لاختبارات الفحص والتشخيص أن تتنبأ بالتأثير الكامل لمتلازمة داون على الطفل.



ماهي المشاكل الصحية التي يتعرض لها ذوو متلازمة داون؟



مشاكل صحية مصاحبة لمتلازمة داون
بعض المشاكل الصحية الأكثر شيوعًا بين
الأطفال المصابين بمتلازمة داون هي:



التهابات الأذن



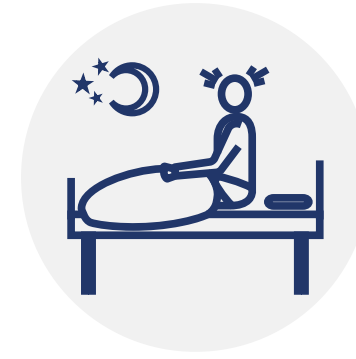
فقدان السمع



أمراض العيون

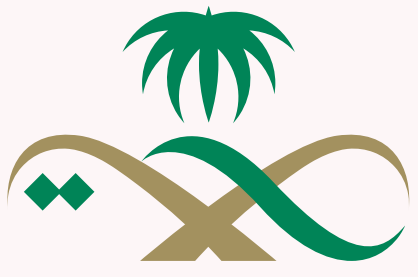


عيوب القلب
الموجودة عند الولادة



انقطاع النفس اثناء النوم،
وهي حالة يتوقف فيها
تنفس الشخص مؤقتًا
أثناء النوم





وزارة الصحة
Ministry of Health



هل يوجد علاج لمتلازمة داون؟

العلاج

متلازمة داون هي حالة تستمر مدى الحياة. ولكن غالبًا ما تساعد الخدمات في وقت مبكر من حياة الرضيع والطفل الذين يعانون من متلازمة داون على تحسين قدراتهم البدنية والذهنية. تشمل هذه الخدمات:



العلاج الوظيفي



العلاج الطبيعي



علاج النطق

هل أعجبك هذا الملف؟

هنا تجد المزيد



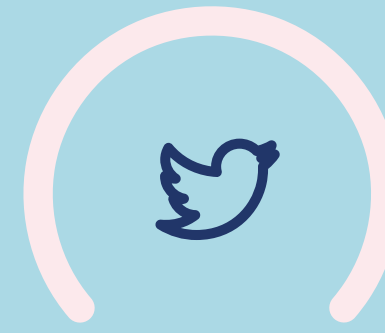
LiveWellMOH



LiveWellMOH



@LiveWellMOH



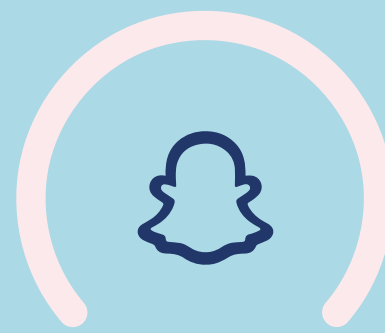
@LiveWellMOH



@LiveWell



LiveWellMOH



LiveWellMOH