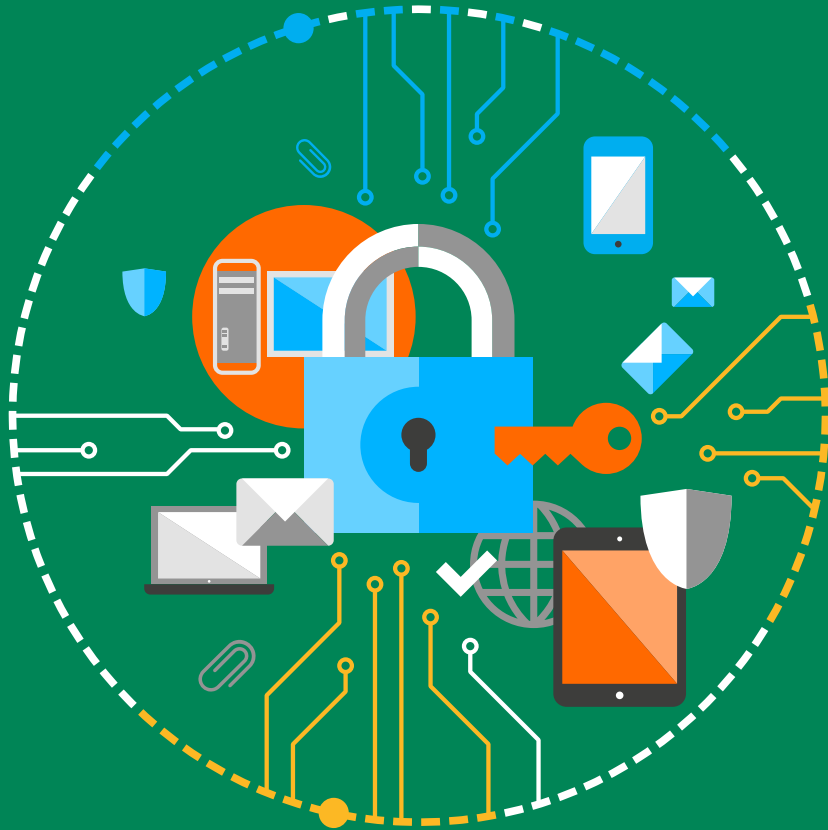


دليل المستخدم

خطوات تمرير المرفقات المشفرة

User Guide

Steps to Release Encrypted Attachments



الخطوة 1: إشعار عبر البريد الإلكتروني

يستقبل المستخدم رسالة بريد إلكترونية تتضمن رابطاً يمكنه من فك تشفير الملف المرفق

Step 1: Notification Email

The user receives a notification email from the email gateway containing a link to release the encrypted attachment.



Ministry of Health — Security Notification

Password-protected attachment detected

A password-protected attachment (**TestSheet.xlsx**) was detected in the original message. To protect your mailbox, the email has been quarantined pending verification.

تم الكشف عن مرفق محمي بكلمة مرور في الرسالة الأصلية لحماية صندوق بريدك الإلكتروني، تم وضع هذه الرسالة في البريد المعزول لحين التحقق منها

Provide password to release

Note: This link opens an official Ministry of Health secure portal.

If you do not recognize the message, do not proceed and contact the IT Security Department.

Envelope From
Envelope To:
From
To:
Subject:
File: 'TestSheet.xlsx' ()
Received:

For support, please contact mailsecurity@moh.gov.sa

© Ministry of Health, Kingdom of Saudi Arabia. All rights reserved.

الخطوة 2: أدخل كلمة المرور لفك التشفير

عند نقر المستخدم على الرابط، تُفتح صفحة ويب تعرض تفاصيل الرسالة المؤمّنة، ثم يُطلب منه إدخال كلمة المرور اللازمة لفك تشفير المرفق

Step 2: Enter Password to Decrypt

When the user clicks the link, a web page opens showing details of the quarantined message. The user is prompted to enter the password for the encrypted attachment.

Web Action : Release

Are you sure you want to release this quarantined message?

From	To	Date	Subject
		Wed, 12 Nov 2025 15:53:00 +0300	Fwd: Encrypted Attachment Test

The following attachment is password protected. Please provide password to decrypt:

TestSheet.xlsx:

© All rights reserved.

الخطوة 3: كلمة المرور غير صالحة

في حال كانت كلمة المرور المُدخلة غير صحيحة، ستظهر رسالة خطأ تُفيد بعدم صلاحيتها، ويتوجب على المستخدم إدخال كلمة المرور الصحيحة للمتابعة

Step 3: Invalid Password

If the entered password is incorrect, a message appears indicating that the password is invalid. The user should re-enter the correct password to proceed.

Web Action : Release

✗ Invalid password, please input correct password and try again.

From	To	Date	Subject
		Tue, 11 Nov 2025 17:51:00 +0300	Fwd: Encrypted Attachment Test

The following attachment is password protected. Please provide password to decrypt:

TestSheet.xlsx:



الخطوة 4: تأكيد التمرير بنجاح

بعد إدخال كلمة المرور الصحيحة، تقوم بوابة البريد الإلكتروني بفك تشفير المرفق وإجراء فحص أمني له. وفي حال عدم اكتشاف أي تهديدات، يتم إرسال الرسالة إلى المستخدم كما هو موضح أدناه

Step 4: Confirmation of Successful Release

Once the correct password is entered, the email gateway decrypts and scans the attachment. If no threat is detected, the message is released to the user as shown below.

Web Action : Release

✔ Quarantined message has been released for scan.

From	To	Date	Subject
		Tue, 11 Nov 2025 17:51:00 +0300	Fwd: Encrypted Attachment Test

This confirmation indicates the message has been successfully released and queued for scanning.

© All rights reserved.

