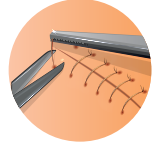




وزارة الصحة
Ministry of Health

إرشادات عامة بعد الخيطة (الغرز الجراحية)



افعل



المحافظة على الجرح
نظيف وجاف



فحص مكان الجرح والغرز يوميًا
لملاحظة أي تغيرات عليه



ترك الضمادات على الجرح
خلال 24 ساعة الأولى



الالتزام بموعد إزالة
الخيوط الطبية حسب
إرشادات الطبيب المعالج



المتابعة مع مقدم الرعاية
الصحية للتأكد من التئام
الجرح بشكل صحيح

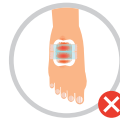


أخذ المسكنات
الدوائية و الكريمات وفقًا
لتوجيهات الطبيب

لا تفعل



الضغط الشديد
على منطقة الغرز



ترك الملابس أو الضمادة رطبة
مما يسمح للبكتيريا الوصول إلى
منطقة الجرح وحدوث العدوى



فرك
الغرز



لعب الأطفال
بالطين أو الرمل



عدم التأكد من نظافة
اليدين عند العناية بالجرح

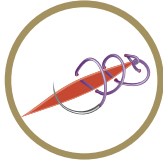


السباحة أو التعرض
المباشر للماء

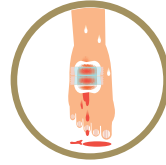


وزارة الصحة
Ministry of Health

متى يتوجب الذهاب للطوارئ



إذا سقطت الغرز قبل
الموعد المحدد لإزالتها



إذا كان الجرح لا يزال ينزف
بعد خياطة الغرز



عند ملاحظة علامات
الالتهاب، مثل:



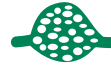
ألم في منطقة
الجرح



زيادة الإفرازات
من الجرح



ارتفاع درجة
حرارة الجسم



احمرار وتورم
المنطقة



زيادة الألم